



Pêches et Océans  
Canada  
Garde côtière

Fisheries and Oceans  
Canada  
Coast Guard

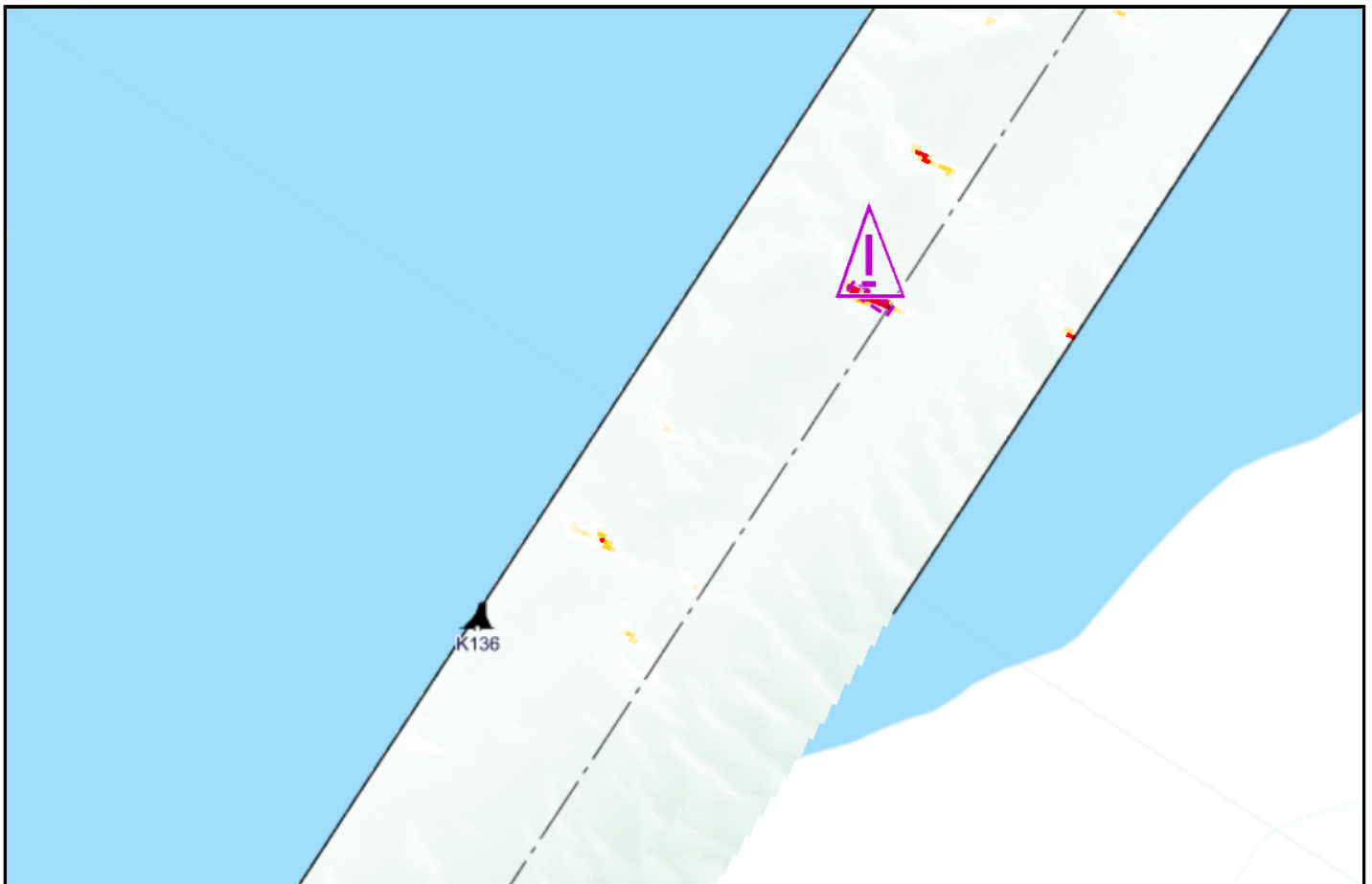
**Q5232/22**

**Région du Centre / Central Region**  
**Traverse du Nord / Traverse du Nord**

**Course Saint-Michel**

**Carte / Chart 1317**

Position centroïde du haut-fond Center position of the shoal	Dimension du haut-fond Shoal Dimension	Espace libre de chenal Free space of channel	
46-55-40.7 N 70-51-59.2 W NAD83 SCRS 2	Longitudinale / Longitudinal Transversale / Transverse	9 m 41 m	Côté Nord / North side Côté Sud / South side
Point de référence à proximité Reference point near by Bouée / Buoy K136	Profondeur / Depth <b>11.9 m</b> (zc/cd)	Profondeur maintenue à Maintained depth at 12.5 m	



Émis par le programme des Aides à la  
Navigation et Voies Navigables  
Garde Côtière Canadienne  
Région du Centre - secteur Saint-Laurent



Issued by the Aids to navigation &  
Waterways programs  
Canadian Coast Guard  
Central Region - St. Lawrence sector