



Pêches et Océans  
Canada  
Garde côtière

Fisheries and Oceans  
Canada  
Coast Guard

**Q5155/24**

2024-06-19

**Région du Centre / Central Region**  
*Québec à Montréal / Quebec City to Montreal*

**Courbe Pointe-du-Lac**

**Carte / Chart 1312**

**Position centroïde du haut-fond**  
**Center position of the shoal**

46-15-42.9 N  
72-41-47.7 W **NAD83 SCRS 2**

**Point de référence à proximité**  
**Reference point near by**

Bouée / Buoy S21

**Dimension du haut-fond**  
**Shoal Dimension**

Longitudinale / Longitudinal  
Transversale / Transverse

**Profondeur / Depth**

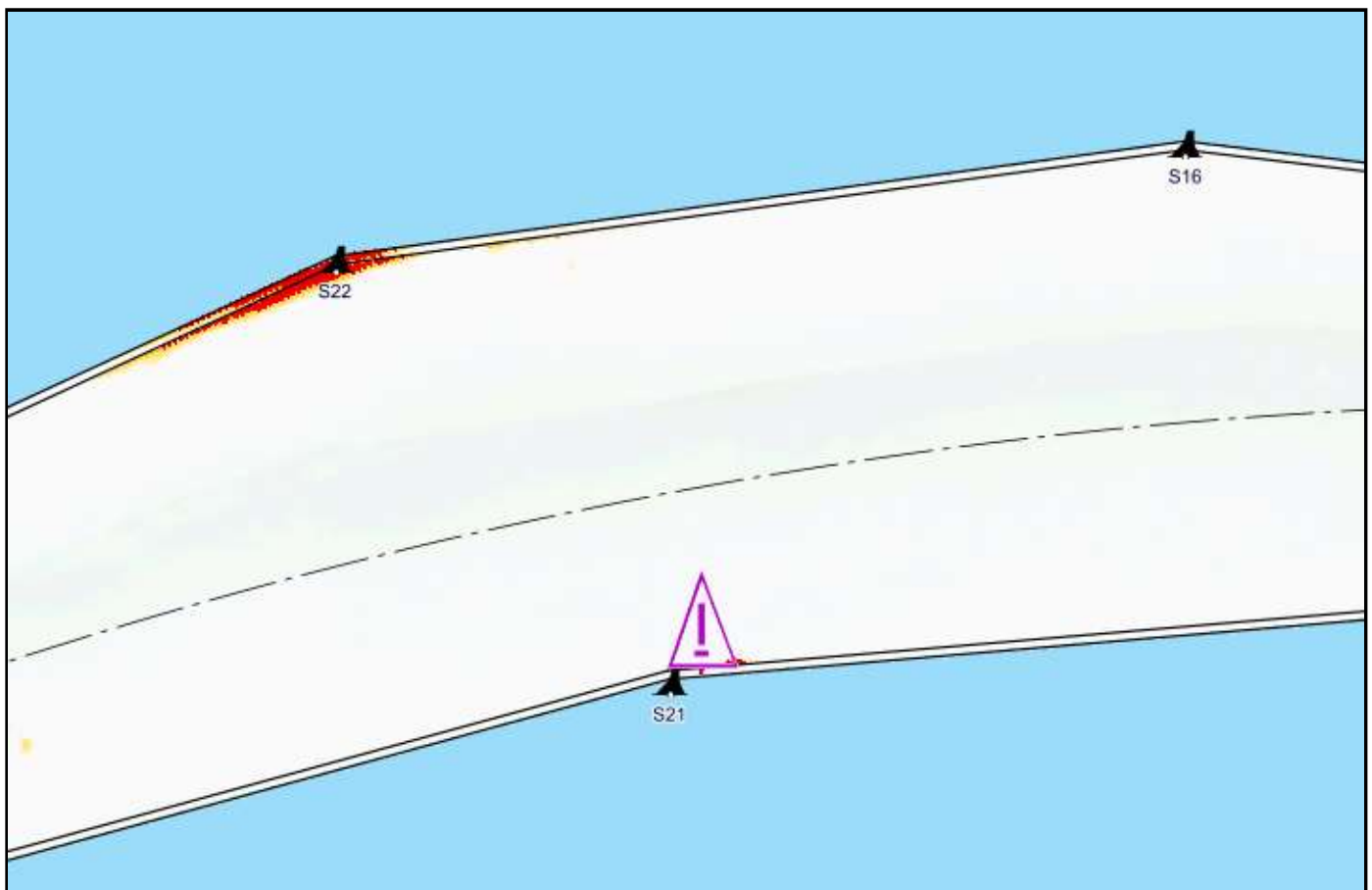
**8.0 m** (zc/cd)

**Espace libre de chenal**  
**Free space of channel**

Côté Nord / North side 398 m  
Côté Sud / South side 6 m

**Profondeur maintenue à**  
**Maintained depth at**

**10.7 m**



*Émis par le programme des Voies Navigables*

*Garde Côtière Canadienne  
Région du Centre - secteur Saint-Laurent*



*Issued by the Waterways program*

*Canadian Coast Guard  
Central Region - St. Lawrence sector*