



Pêches et Océans  
Canada  
Garde côtière

Fisheries and Oceans  
Canada  
Coast Guard

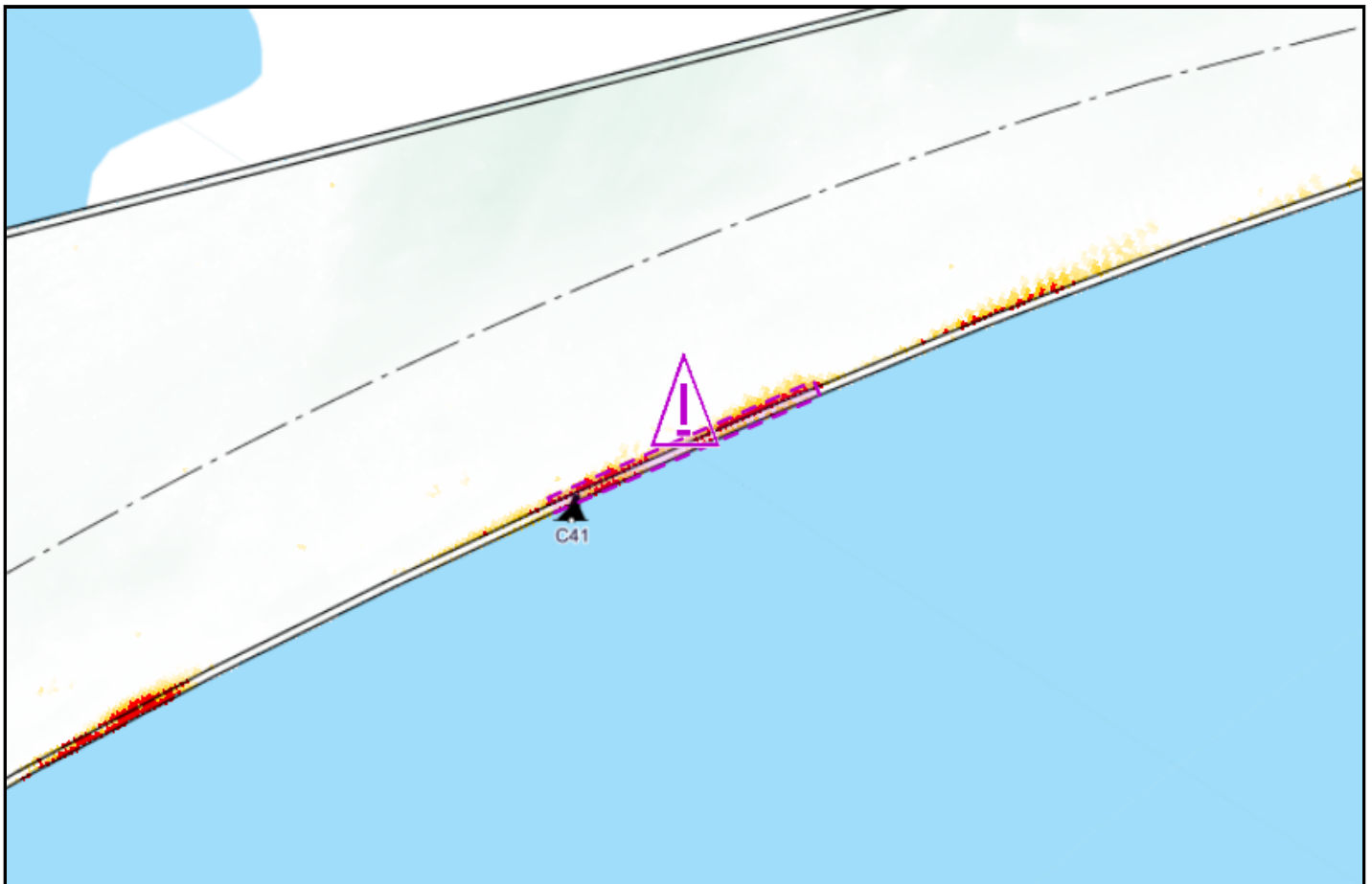
**Q5155/22**

**Région du Centre / Central Region**  
**Québec à Montréal / Quebec City to Montreal**

**Courbe Cap-de-la-Madeleine**

**Carte / Chart 1313**

<b>Position centroïde du haut-fond</b> Center position of the shoal	<b>Dimension du haut-fond</b> Shoal Dimension	<b>Espace libre de chenal</b> Free space of channel
<b>46-22-25.7 N</b> <b>72-28-16.7 W</b> <b>NAD83 SCRS 2</b>	<i>Longitudinale / Longitudinal</i> 256 m <i>Transversale / Transverse</i> 15 m	<i>Côté Nord / North side</i> -- <i>Côté Sud / South side</i> 335 m
<b>Point de référence à proximité</b> Reference point near by	<b>Profondeur / Depth</b>	<b>Profondeur maintenue à</b> Maintained depth at
Bouée / Buoy    C41	<b>11.1 m</b> (zc/cd)	<b>11.3 m</b>



Émis par le programme des Aides à la  
Navigation et Voies Navigables  
Garde Côtière Canadienne  
Région du Centre - secteur Saint-Laurent



Issued by the Aids to navigation &  
Waterways programs  
Canadian Coast Guard  
Central Region - St. Lawrence sector