



Pêches et Océans  
Canada  
Garde côtière

Fisheries and Oceans  
Canada  
Coast Guard

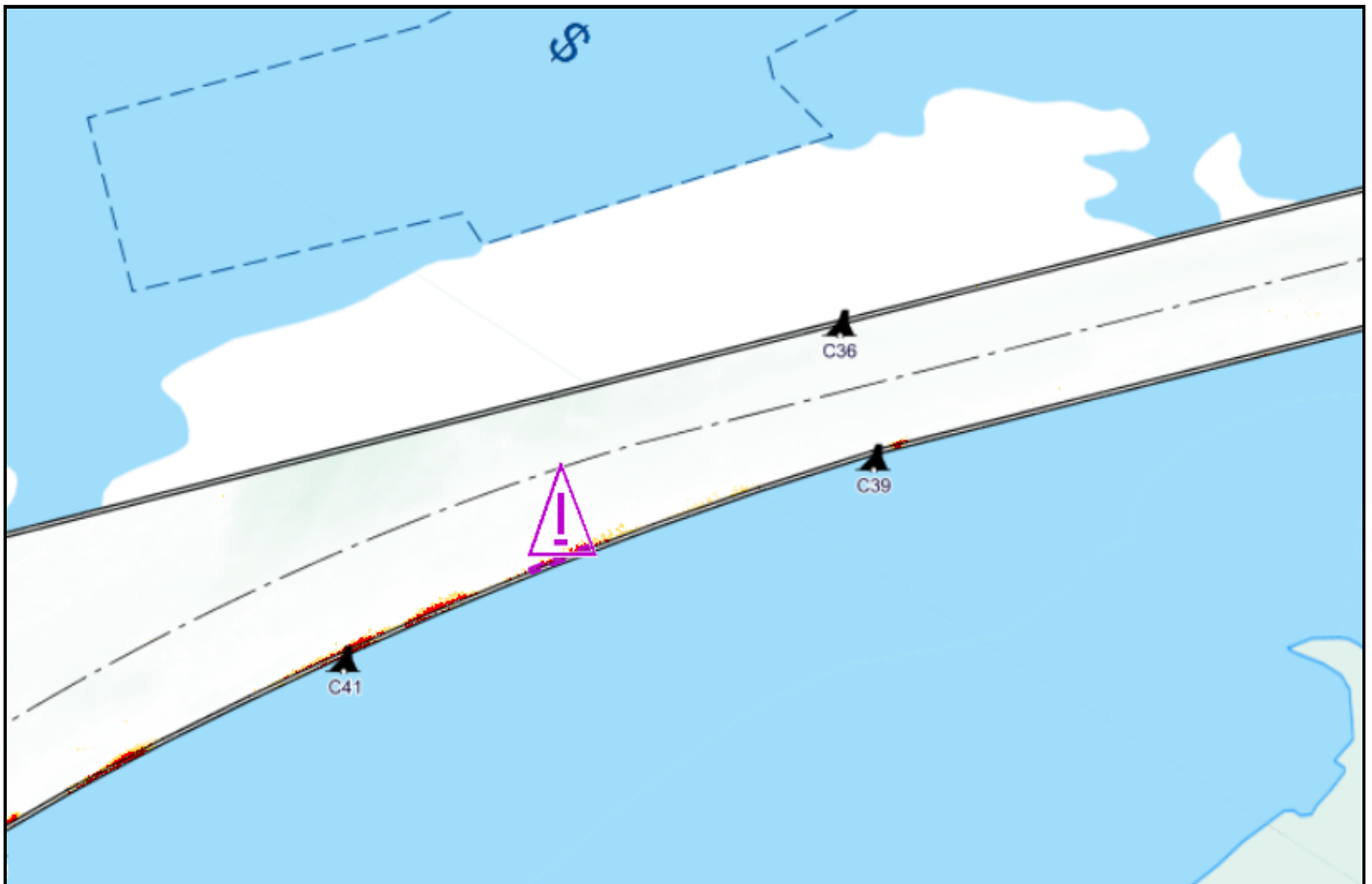
**Q5154/22**

**Région du Centre / Central Region**  
**Québec à Montréal / Quebec City to Montreal**

**Courbe Cap-de-la-Madeleine**

**Carte / Chart 1313**

Position centroïde du haut-fond Center position of the shoal	Dimension du haut-fond Shoal Dimension	Espace libre de chenal Free space of channel	
46-22-29.7 N 72-28-03.2 W NAD83 SCRS 2	Longitudinale / Longitudinal 121 m Transversale / Transverse 7 m	Côté Nord / North side 7 m Côté Sud / South side 275 m	
Point de référence à proximité Reference point near by Bouée / Buoy C36	Profondeur / Depth <b>11.2 m</b> (zc/cd)	Profondeur maintenue à Maintained depth at	11.3 m



Émis par le programme des Aides à la  
Navigation et Voies Navigables  
Garde Côtière Canadienne  
Région du Centre - secteur Saint-Laurent



Issued by the Aids to navigation &  
Waterways programs  
Canadian Coast Guard  
Central Region - St. Lawrence sector