



Pêches et Océans  
Canada  
Garde côtière

Fisheries and Oceans  
Canada  
Coast Guard

**Q5153/22**

**Région du Centre / Central Region**  
**Québec à Montréal / Quebec City to Montreal**

**Courbe Cap-de-la-Madeleine**

**Carte / Chart 1313**

**Position centroïde du haut-fond**  
**Center position of the shoal**

**46-22-14.5 N**  
**72-28-49.3 W**      **NAD83 SCRS 2**

**Dimension du haut-fond**  
**Shoal Dimension**

*Longitudinale / Longitudinal*  
*Transversale / Transverse*

48 m  
8 m

**Espace libre de chenal**  
**Free space of channel**

*Côté Nord / North side*      8 m  
*Côté Sud / South side*      388 m

**Point de référence à proximité**  
**Reference point near by**

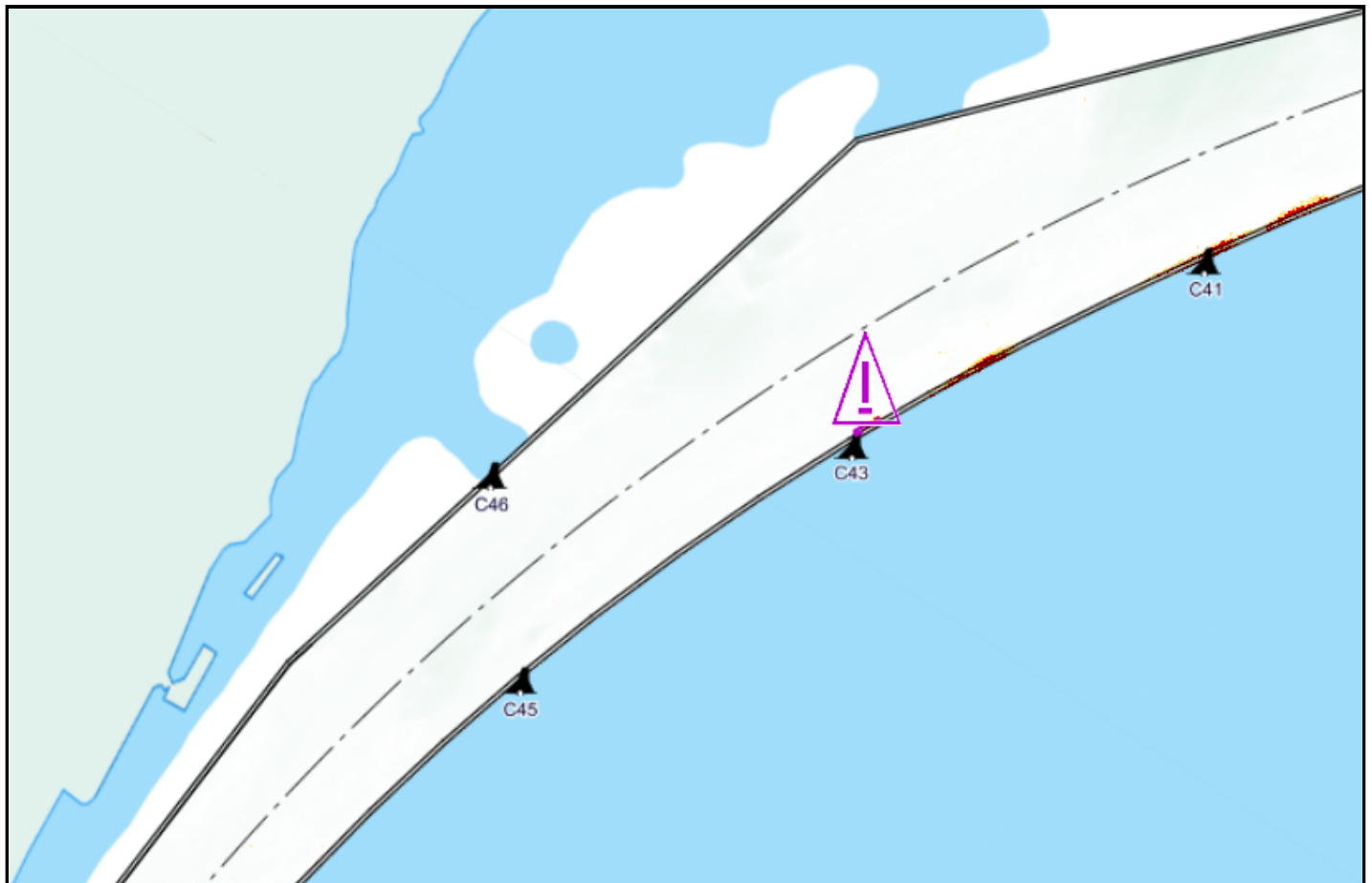
Bouée / Buoy    C46

**Profondeur / Depth**

**11.2 m**    (zc/cd)

**Profondeur maintenue à**  
**Maintained depth at**

**11.3 m**



*Émis par le programme des Aides à la  
Navigation et Voies Navigables*  
*Garde Côtière Canadienne*  
*Région du Centre - secteur Saint-Laurent*



*Issued by the Aids to navigation &  
Waterways programs*  
*Canadian Coast Guard*  
*Central Region - St. Lawrence sector*