



Pêches et Océans
Canada
Garde côtière

Fisheries and Oceans
Canada
Coast Guard

Q5142/22

Région du Centre / Central Region
Québec à Montréal / Quebec City to Montreal

Mouillage Yamachiche

Carte / Chart 1312

Position centroïde du haut-fond
Center position of the shoal

46-12-28.4 N
72-49-07.9 W **NAD83 SCRS 2**

Dimension du haut-fond
Shoal Dimension

Longitudinale / Longitudinal 407 m
Transversale / Transverse 49 m

Espace libre de chenal
Free space of channel

Côté Nord / North side 149 m
Côté Sud / South side 98 m

Point de référence à proximité
Reference point near by

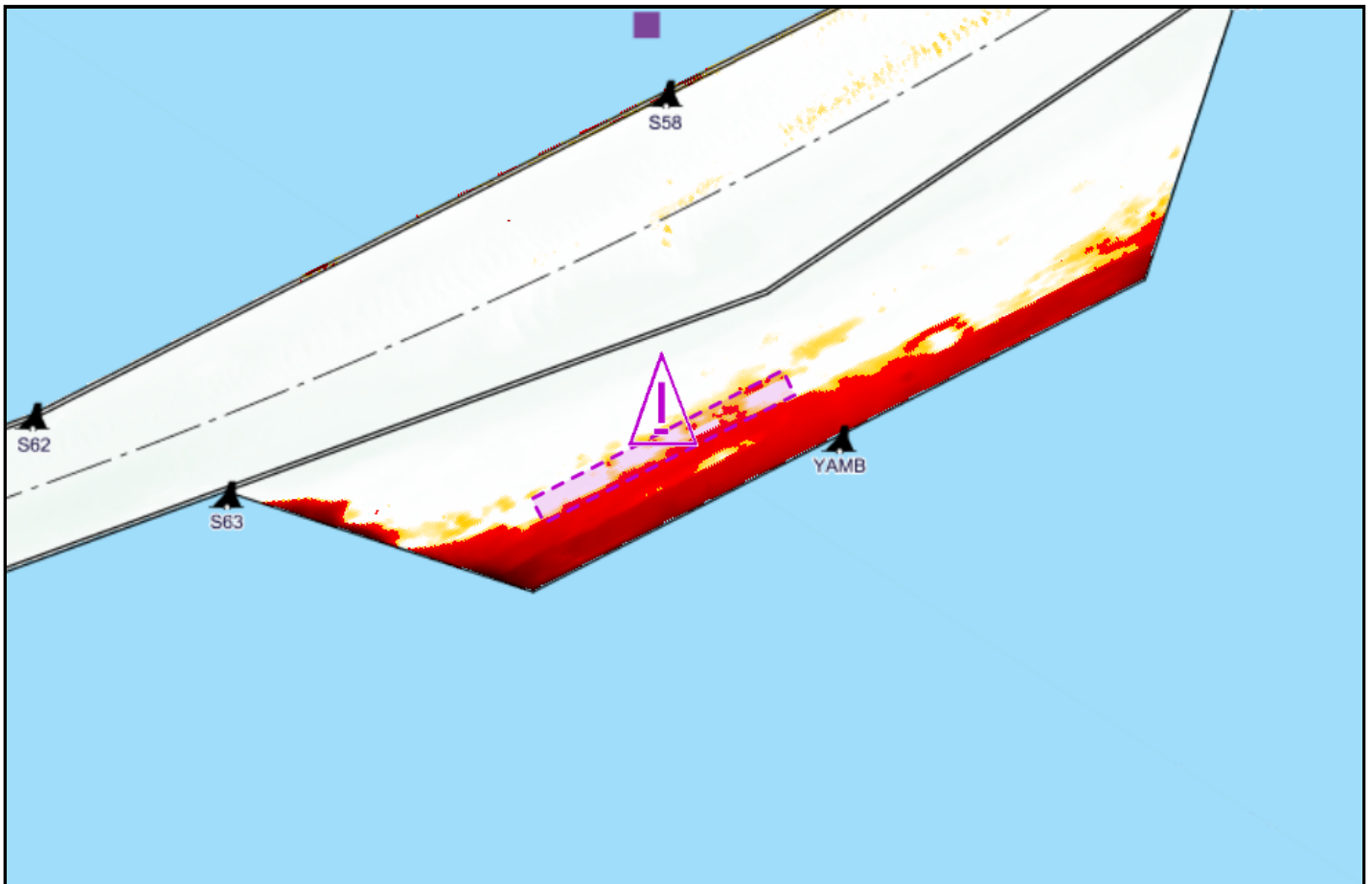
Bouée / Buoy YAMB

Profondeur / Depth

10.3 m (zc/cd)

Profondeur maintenue à
Maintained depth at

10.7 m



*Émis par le programme des Aides à la
Navigation et Voies Navigables*
Garde Côtière Canadienne
Région du Centre - secteur Saint-Laurent



*Issued by the Aids to navigation &
Waterways programs*
Canadian Coast Guard
Central Region - St. Lawrence sector