



Pêches et Océans  
Canada  
Garde côtière

Fisheries and Oceans  
Canada  
Coast Guard

**Q5135/24**

**Région du Centre / Central Region**  
*Québec à Montréal / Quebec City to Montreal*

**Mouillage Yamachiche**

**Carte / Chart 1312**

**Position centroïde du haut-fond**  
**Center position of the shoal**

**46-12-31.7 N**  
**72-49-00.5 W**    **NAD83 SCRS 2**

**Point de référence à proximité**  
**Reference point near by**

Bouée / Buoy    **YAMB**

**Dimension du haut-fond**  
**Shoal Dimension**

*Longitudinale / Longitudinal*  
*Transversale / Transverse*

7 m  
2 m

**Profondeur / Depth**

**10.6 m** (zc/cd)

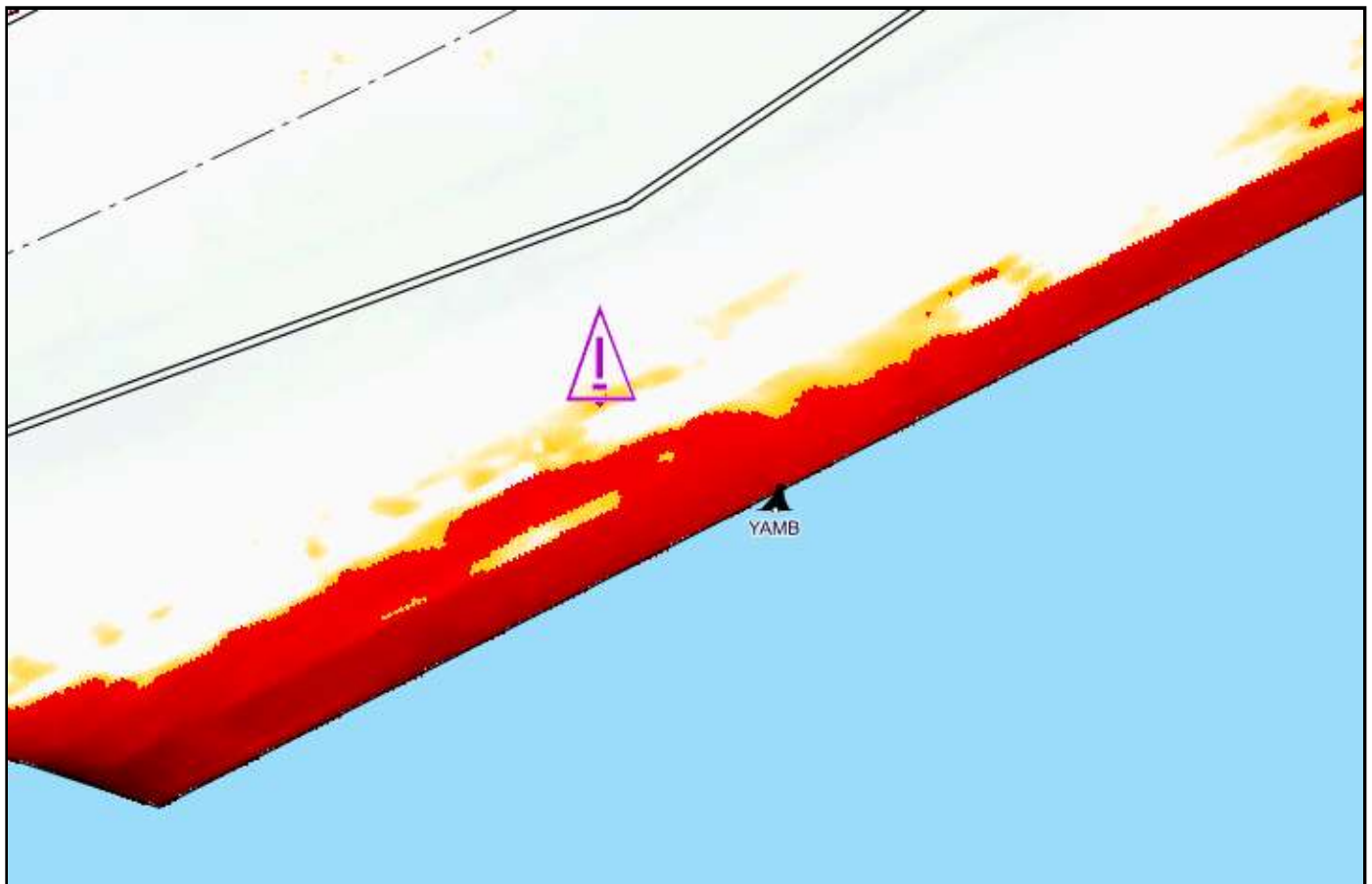
**Espace libre de chenal**  
**Free space of channel**

*Côté Nord / North side*  
*Côté Sud / South side*

150 m  
141 m

**Profondeur maintenue à**  
**Maintained depth at**

**10.7 m**



*Émis par le programme des Voies Navigables*

*Garde Côtière Canadienne*  
*Région du Centre - secteur Saint-Laurent*



*Issued by the Waterways program*

*Canadian Coast Guard*  
*Central Region - St. Lawrence sector*