



Pêches et Océans
Canada
Garde côtière

Fisheries and Oceans
Canada
Coast Guard

Q5130/24

Région du Centre / Central Region
Québec à Montréal / Quebec City to Montreal

Mouillage Yamachiche

Carte / Chart 1312

**Position centroïde du haut-fond
Center position of the shoal**

46-12-22.9 N
72-49-17.4 W **NAD83 SCRS 2**

**Dimension du haut-fond
Shoal Dimension**

Longitudinale / Longitudinal 200 m
Transversale / Transverse 23 m

**Espace libre de chenal
Free space of channel**

Côté Nord / North side 268 m
Côté Sud / South side --

**Point de référence à proximité
Reference point near by**

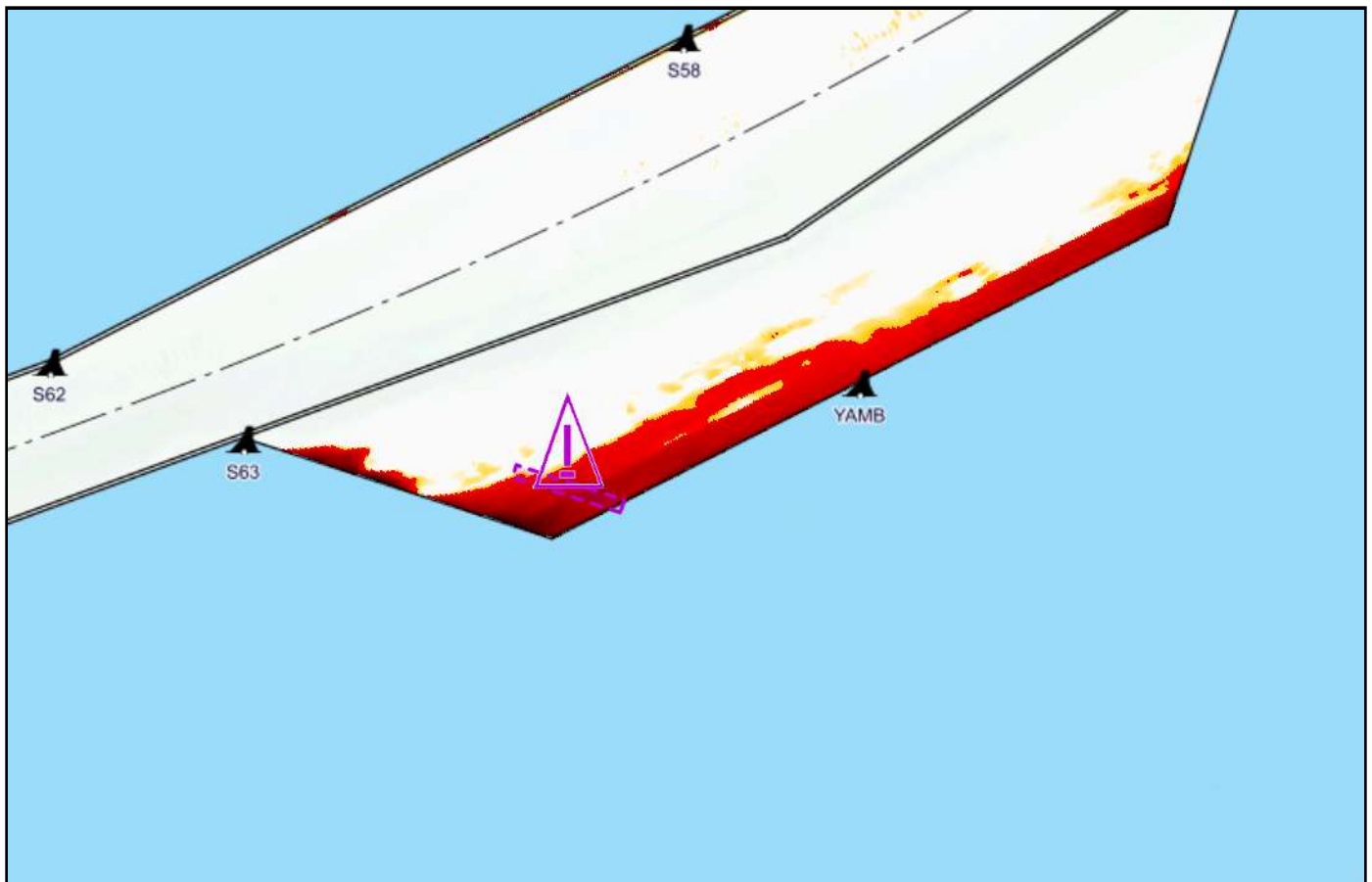
Bouée / Buoy YAMB

Profondeur / Depth

8.9 m (zc/cd)

**Profondeur maintenue à
Maintained depth at**

10.7 m



Émis par le programme des Voies Navigables

*Garde Côtière Canadienne
Région du Centre - secteur Saint-Laurent*



Issued by the Waterways program

*Canadian Coast Guard
Central Region - St. Lawrence sector*