



Pêches et Océans  
Canada  
Garde côtière

Fisheries and Oceans  
Canada  
Coast Guard

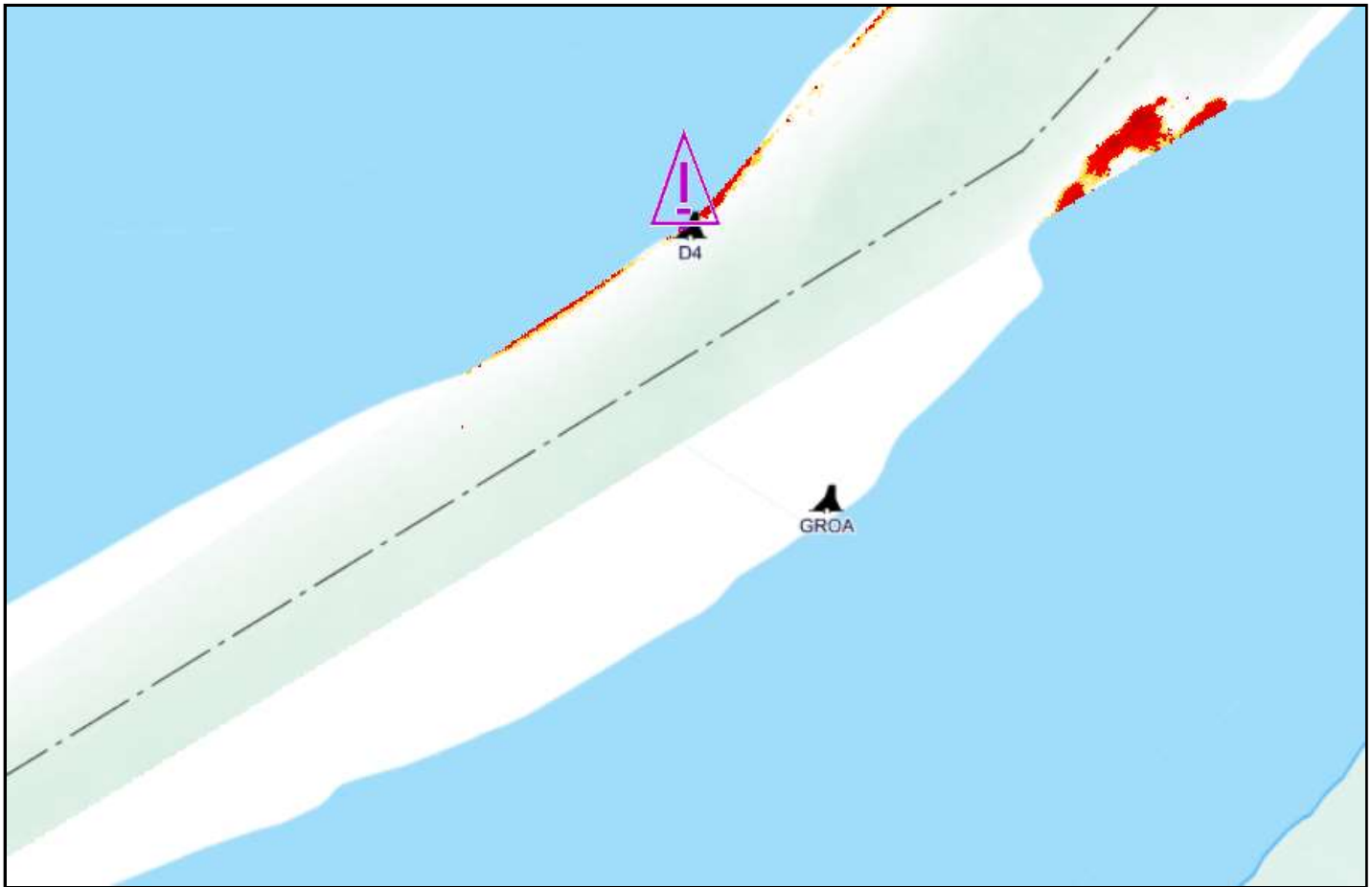
**Q5129/22**

**Région du Centre / Central Region**  
**Québec à Montréal / Quebec City to Montreal**

**Course Cap Charles**

**Carte / Chart 1314**

Position centroïde du haut-fond Center position of the shoal	Dimension du haut-fond Shoal Dimension	Espace libre de chenal Free space of channel	
46-35-29.9 N 72-00-26.0 W	Longitudinale / Longitudinal Transversale / Transverse	32 m 5 m	Côté Nord / North side Côté Sud / South side
<b>NAD83 SCRS 2</b>			-- 315 m
Point de référence à proximité Reference point near by	Profondeur / Depth	Profondeur maintenue à Maintained depth at	
Bouée / Buoy D4	<b>9.9 m</b> (zc/cd)		10.7 m



Émis par le programme des Aides à la  
Navigation et Voies Navigables  
Garde Côtière Canadienne  
Région du Centre - secteur Saint-Laurent



Issued by the Aids to navigation &  
Waterways programs  
Canadian Coast Guard  
Central Region - St. Lawrence sector