



Pêches et Océans  
Canada  
Garde côtière

Fisheries and Oceans  
Canada  
Coast Guard

**Q5086/24**

**Région du Centre / Central Region**  
*Québec à Montréal / Quebec City to Montreal*

**Mouillage Montréal Est**

**Carte / Chart 1310**

**Position centroïde du haut-fond**  
**Center position of the shoal**

**45-36-39.4 N**  
**73-29-50.4 W**     **NAD83 SCRS 2**

**Dimension du haut-fond**  
**Shoal Dimension**

*Longitudinale / Longitudinal*  
*Transversale / Transverse*

46 m  
5 m

**Espace libre de chenal**  
**Free space of channel**

*Côté Nord / North side*     177 m  
*Côté Sud / South side*     --

**Point de référence à proximité**  
**Reference point near by**

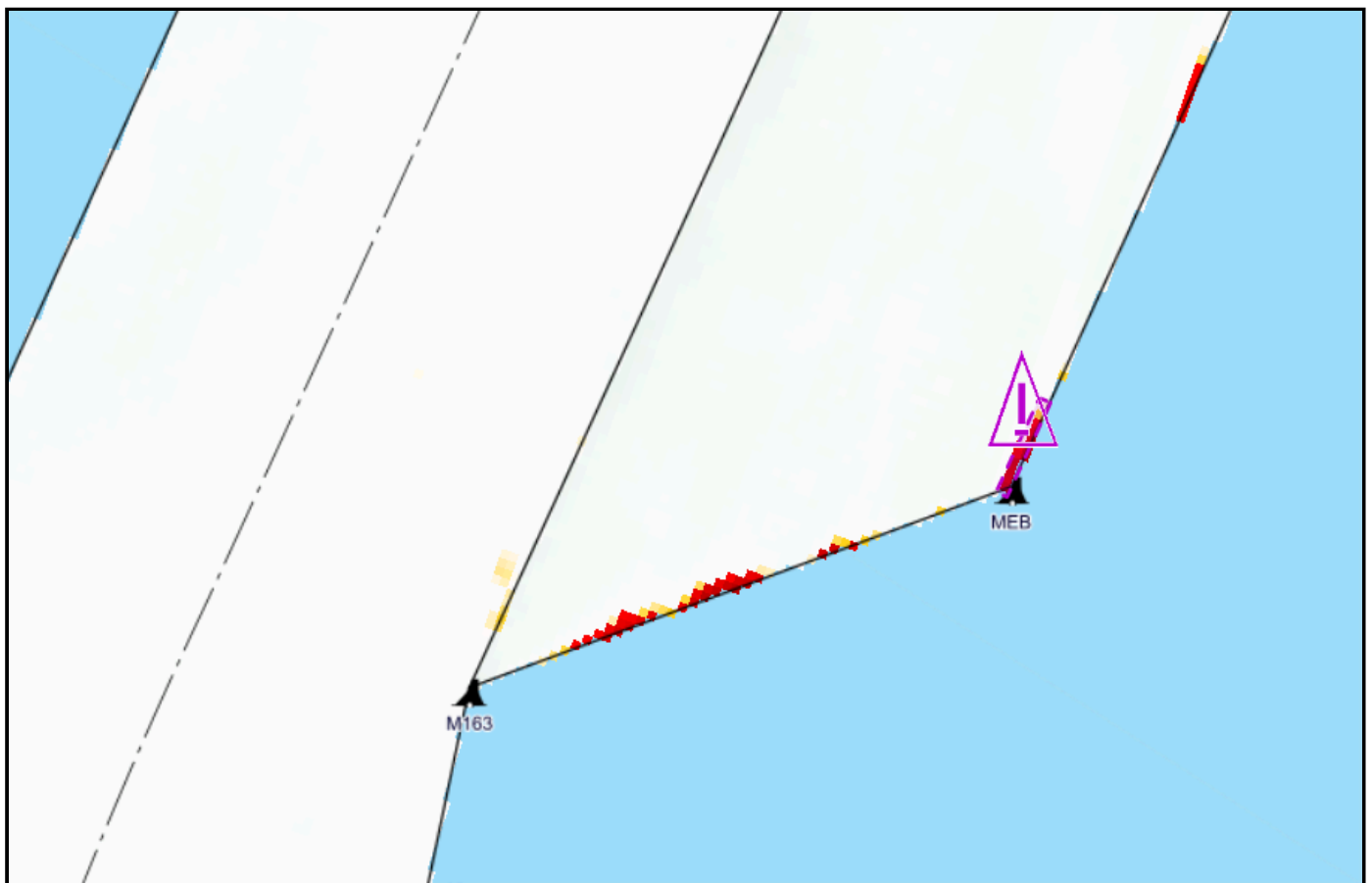
Bouée / Buoy     MEB

**Profondeur / Depth**

**8.6 m**     (zc/cd)

**Profondeur maintenue à**  
**Maintained depth at**

**9.1 m**



*Émis par le programme des Voies Navigables*

**Garde Côtière Canadienne**  
**Région du Centre - secteur Saint-Laurent**



*Issued by the Waterways program*

**Canadian Coast Guard**  
**Central Region - St. Lawrence sector**