



Pêches et Océans  
Canada  
Garde côtière

Fisheries and Oceans  
Canada  
Coast Guard

**Q5072/26**

2026-05-13

**Région du Centre / Central Region**  
*Québec à Montréal / Quebec City to Montreal*

**Mouillage Yamachiche**

**Carte / Chart 1312**

**Position centroïde du haut-fond**  
**Center position of the shoal**

**46-12-30.7 N**  
**72-48-52.3 W**     **NAD83 SCRS 2**

**Point de référence à proximité**  
**Reference point near by**

Bouée / Buoy     YAMB

**Dimension du haut-fond**  
**Shoal Dimension**

*Longitudinale / Longitudinal*     1236 m  
*Transversale / Transverse*     43 m

**Profondeur / Depth**

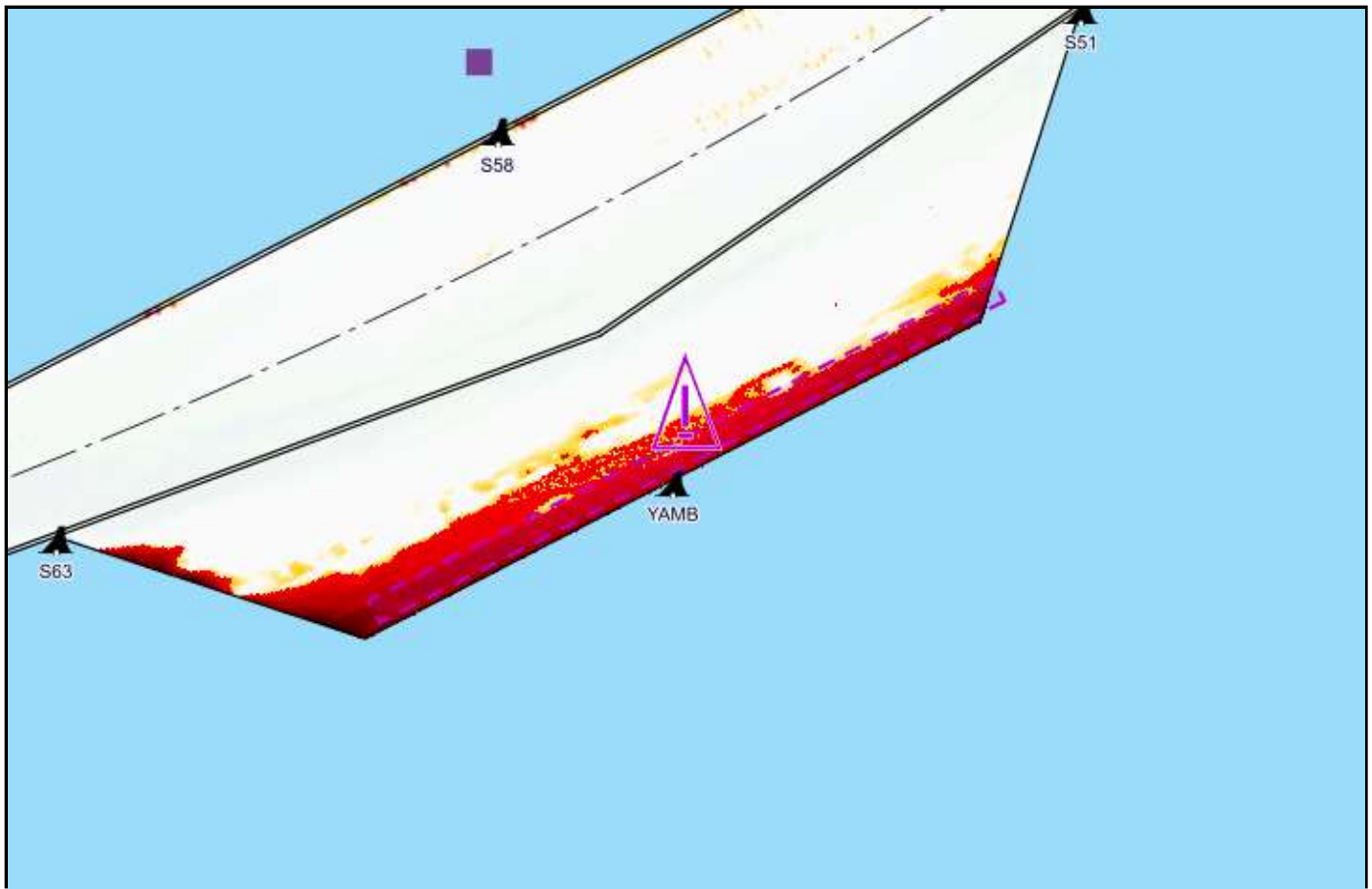
**8.4 m**     (zc/cd)

**Distance de la limite du chenal**  
**Distance from channel limit**

*Côté Nord / North side*     296 m  
*Côté Sud / South side*     --

**Profondeur maintenue à**  
**Maintained depth at**

**10.7 m**



*Émis par le programme des Voies Navigables*

*Garde Côtière Canadienne*

*Région du Centre - secteur Saint-Laurent*



*Issued by the Waterways program*

*Canadian Coast Guard*

*Central Region - St. Lawrence sector*