



Pêches et Océans  
Canada  
Garde côtière

Fisheries and Oceans  
Canada  
Coast Guard

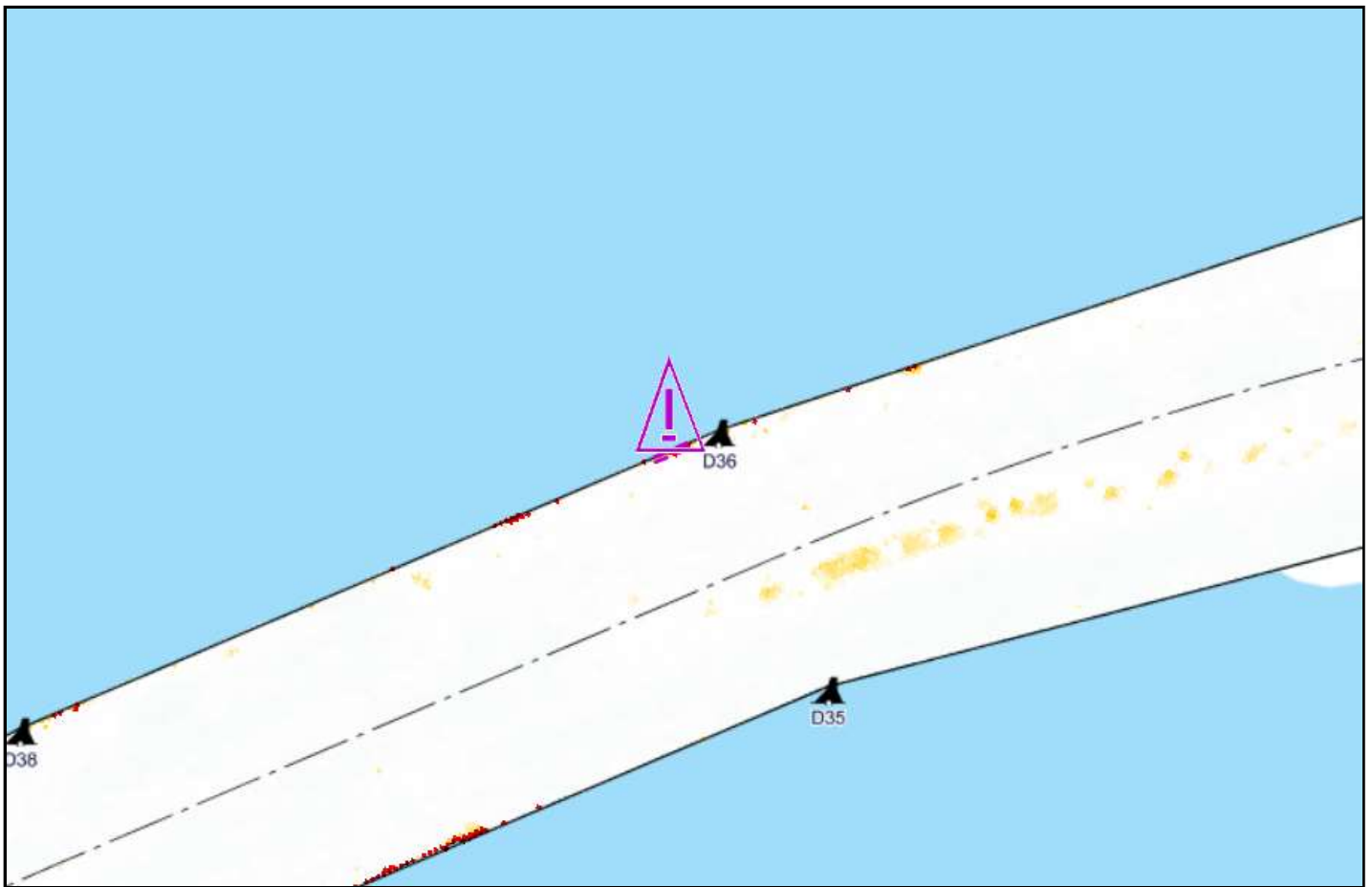
**Q5063/22**

**Région du Centre / Central Region**  
**Québec à Montréal / Quebec City to Montreal**

**Course de la Pointe des Grondines**

**Carte / Chart 1314**

Position centroïde du haut-fond Center position of the shoal	Dimension du haut-fond Shoal Dimension	Espace libre de chenal Free space of channel	
46-33-48.7 N 72-07-29.3 W	Longitudinale / Longitudinal Transversale / Transverse	34 m 5 m	Côté Nord / North side -- Côté Sud / South side 240 m
<b>NAD83 SCRS 2</b>			
Point de référence à proximité Reference point near by	Profondeur / Depth	Profondeur maintenue à Maintained depth at	
Bouée / Buoy D36	<b>10.4 m</b> (zc/cd)	10.7 m	



Émis par le programme des Aides à la  
Navigation et Voies Navigables  
Garde Côtière Canadienne  
Région du Centre - secteur Saint-Laurent



Issued by the Aids to navigation &  
Waterways programs  
Canadian Coast Guard  
Central Region - St. Lawrence sector