



Pêches et Océans  
Canada  
Garde côtière

Fisheries and Oceans  
Canada  
Coast Guard

**Q5061/26**

**Région du Centre / Central Region**  
*Québec à Montréal / Quebec City to Montreal*

**Courbe Népigon**

**Carte / Chart 1311**

**Position centroïde du haut-fond**  
**Center position of the shoal**

**46-03-41.6 N**  
**73-05-12.1 W**     **NAD83 SCRS 2**

**Point de référence à proximité**  
**Reference point near by**

Bouée / Buoy    S141

**Dimension du haut-fond**  
**Shoal Dimension**

*Longitudinale / Longitudinal*  
*Transversale / Transverse*

**Profondeur / Depth**

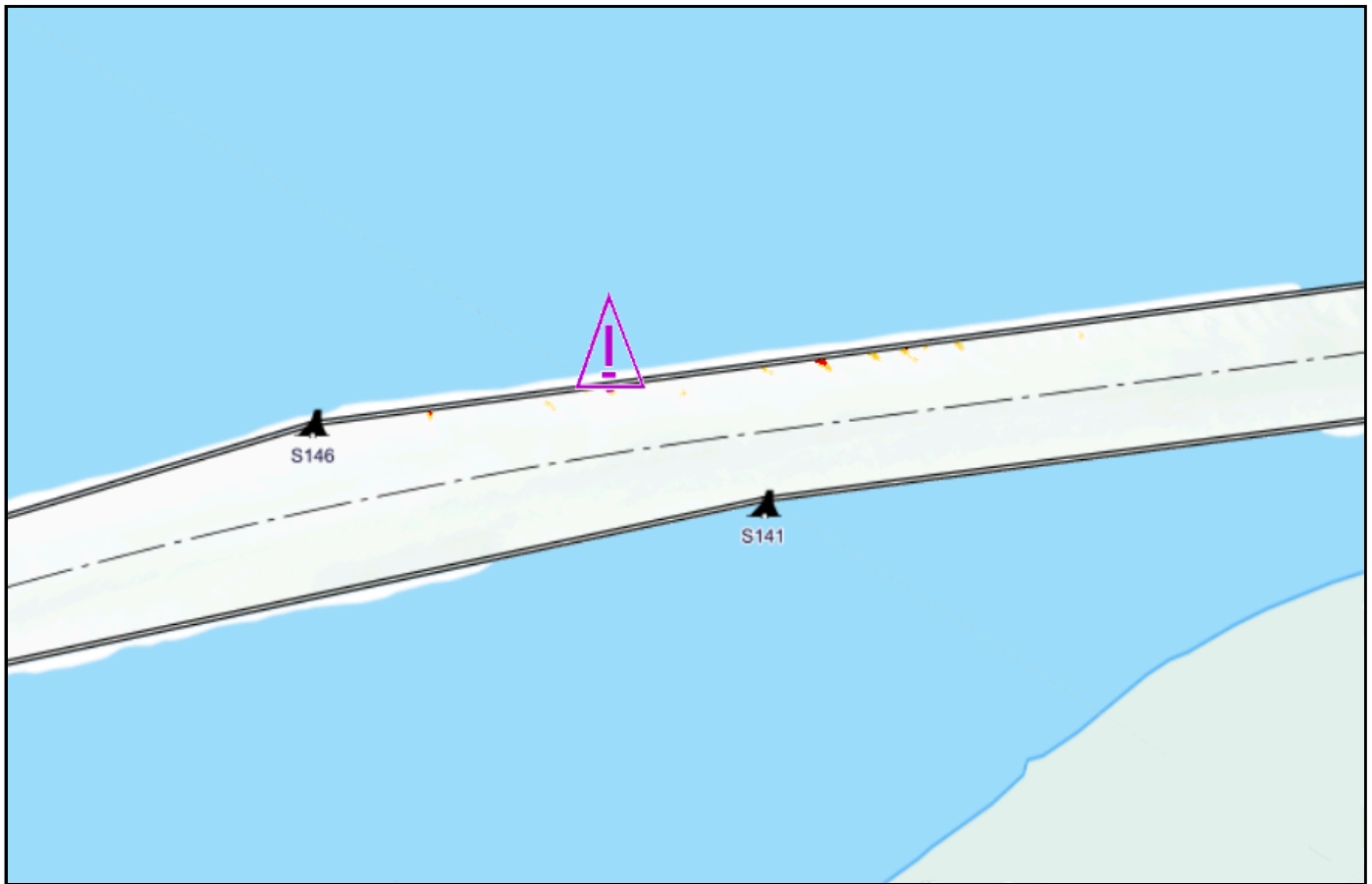
**11.2 m** (zc/cd)

**Distance de la limite du chenal**  
**Distance from channel limit**

7 m	<i>Côté Nord / North side</i>	252 m
5 m	<i>Côté Sud / South side</i>	7 m

**Profondeur maintenue à**  
**Maintained depth at**

**11.2 m**



*Émis par le programme des Voies Navigables*

*Garde Côtière Canadienne*  
*Région du Centre - secteur Saint-Laurent*



*Issued by the Waterways program*

*Canadian Coast Guard*  
*Central Region - St. Lawrence sector*