



Pêches et Océans  
Canada  
Garde côtière

Fisheries and Oceans  
Canada  
Coast Guard

**Q5054/26**

2026-05-06

**Région du Centre / Central Region**  
*Québec à Montréal / Quebec City to Montreal*

**Mouillage Montréal Est**

**Carte / Chart 1310**

**Position centroïde du haut-fond**  
Center position of the shoal

**45-36-37.9 N**  
**73-29-54.4 W**     **NAD83 SCRS 2**

**Dimension du haut-fond**  
Shoal Dimension

*Longitudinale / Longitudinal*  
*Transversale / Transverse*

16 m  
6 m

**Distance de la limite du chenal**  
Distance from channel limit

*Côté Nord / North side*     159 m  
*Côté Sud / South side*     --

**Point de référence à proximité**  
Reference point near by

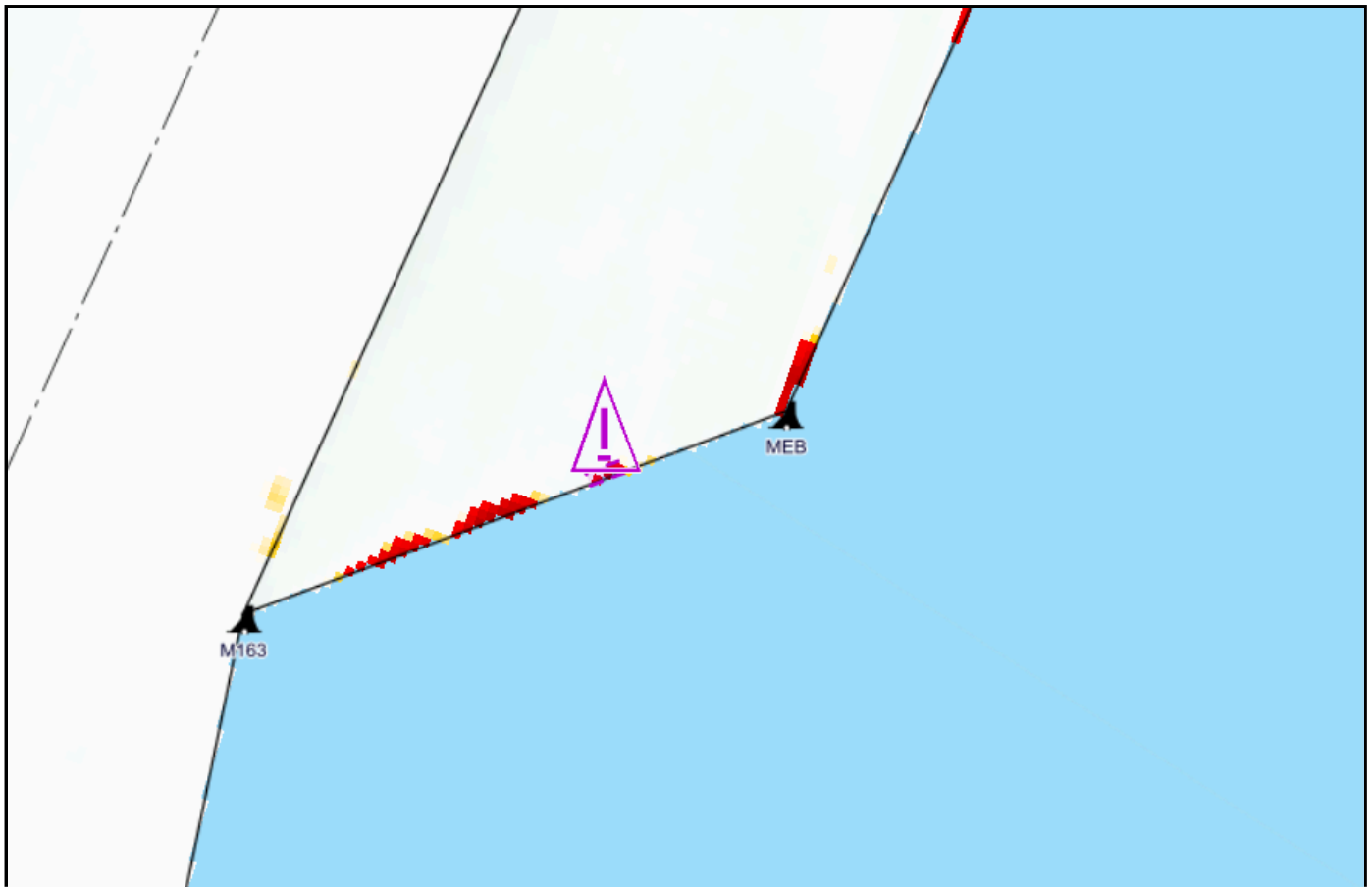
Bouée / Buoy     MEB

**Profondeur / Depth**

**8.8 m**     (zc/cd)

**Profondeur maintenue à**  
Maintained depth at

**9.1 m**



*Émis par le programme des Voies Navigables*

*Garde Côtière Canadienne*  
*Région du Centre - secteur Saint-Laurent*



*Issued by the Waterways program*

*Canadian Coast Guard*  
*Central Region - St. Lawrence sector*