



Pêches et Océans
Canada
Garde côtière

Fisheries and Oceans
Canada
Coast Guard

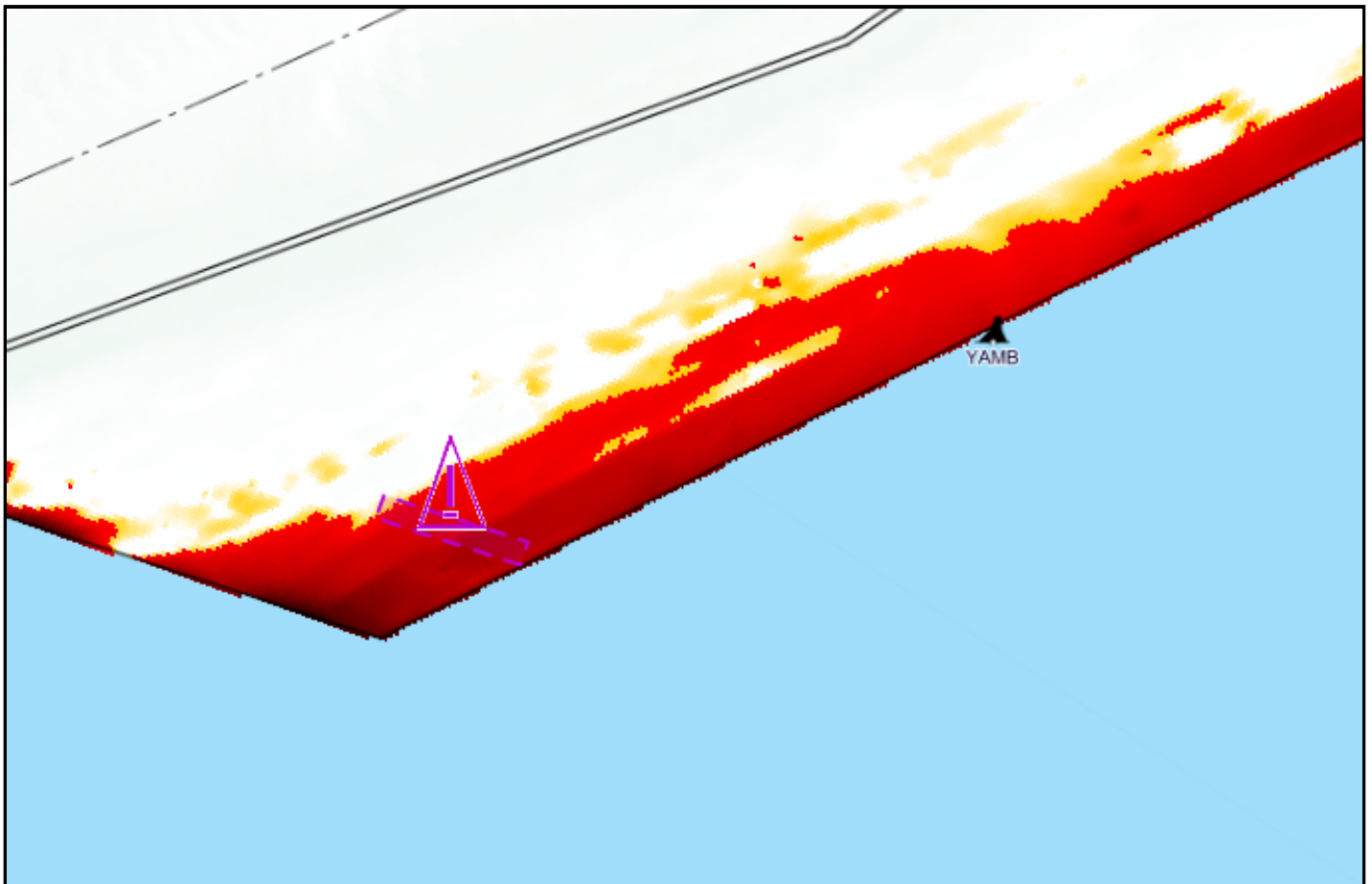
Q5045/22

Région du Centre / Central Region
Québec à Montréal / Quebec City to Montreal

Mouillage Yamachiche

Carte / Chart 1312

Position centroïde du haut-fond Center position of the shoal	Dimension du haut-fond Shoal Dimension	Espace libre de chenal Free space of channel
46-12-23.2 N 72-49-15.8 W NAD83 SCRS 2	Longitudinale / Longitudinal 135 m Transversale / Transverse 21 m	Côté Nord / North side 296 m Côté Sud / South side 5 m
Point de référence à proximité Reference point near by Bouée / Buoy YAMB	Profondeur / Depth 9.0 m (zc/cd)	Profondeur maintenue à Maintained depth at 10.7 m



Émis par le programme des Aides à la
Navigation et Voies Navigables
Garde Côtière Canadienne
Région du Centre - secteur Saint-Laurent



Issued by the Aids to navigation &
Waterways programs
Canadian Coast Guard
Central Region - St. Lawrence sector