



Pêches et Océans  
Canada  
Garde côtière

Fisheries and Oceans  
Canada  
Coast Guard

**Q5017/26**

2026-04-23

**Région du Centre / Central Region**  
*Québec à Montréal / Quebec City to Montreal*

**Mouillage de Batiscan**

**Carte / Chart 1313**

**Position centroïde du haut-fond**  
Center position of the shoal

**46-30-23.0 N**  
**72-13-52.8 W**      **NAD83 SCRS 2**

**Point de référence à proximité**  
Reference point near by

Bouée / Buoy    BATA

**Dimension du haut-fond**  
Shoal Dimension

*Longitudinale / Longitudinal*    876 m  
*Transversale / Transverse*        31 m

**Profondeur / Depth**

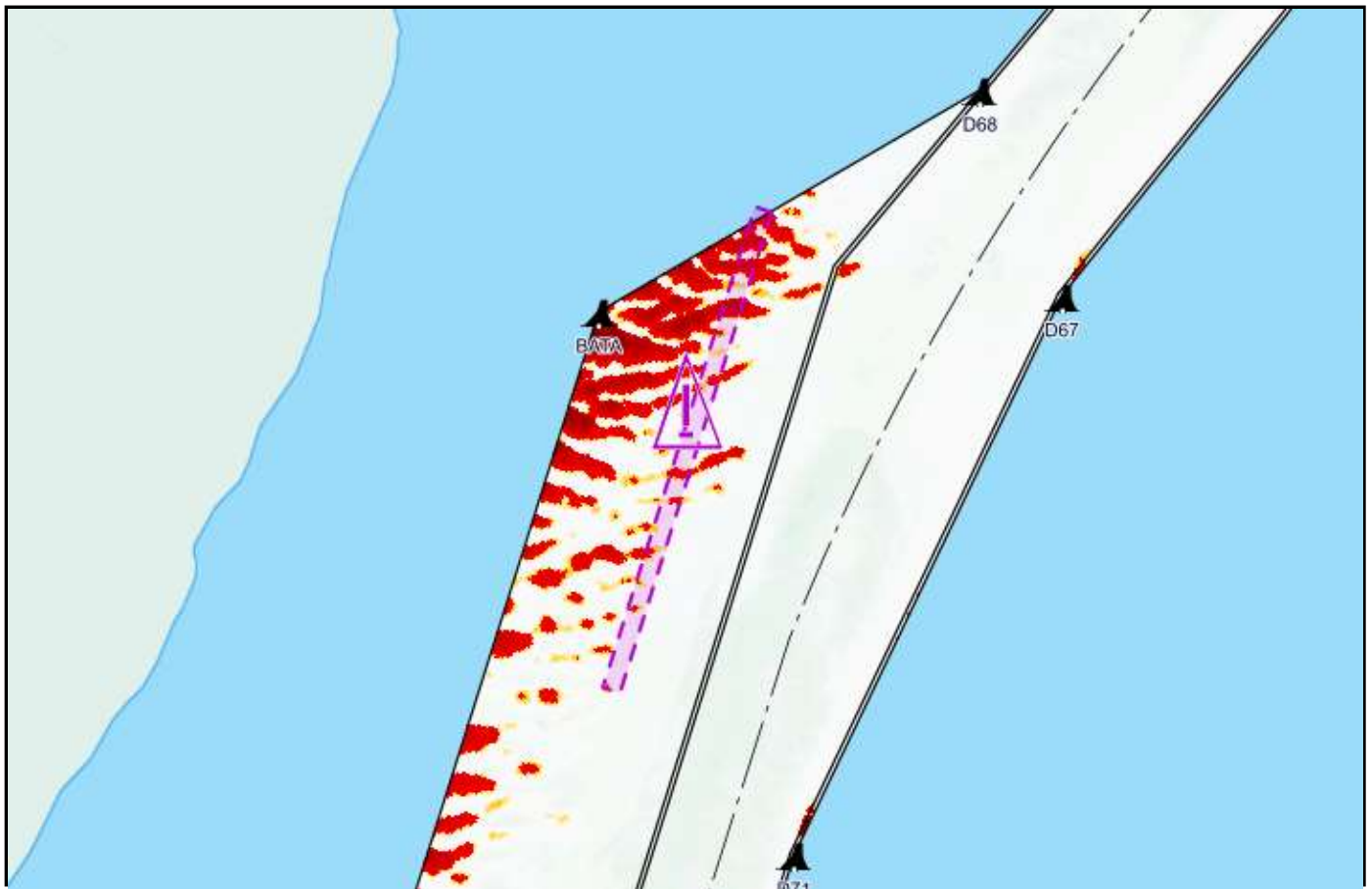
**9.3 m**      (zc/cd)

**Distance de la limite du chenal**  
Distance from channel limit

*Côté Nord / North side*                --  
*Côté Sud / South side*                131 m

**Profondeur maintenue à**  
Maintained depth at

**10.7 m**



*Émis par le programme des Voies Navigables*

*Garde Côtière Canadienne*

*Région du Centre - secteur Saint-Laurent*



*Issued by the Waterways program*

*Canadian Coast Guard*

*Central Region - St. Lawrence sector*