



Pêches et Océans
Canada
Garde côtière

Fisheries and Oceans
Canada
Coast Guard

Q5014/26

2026-04-23

Région du Centre / Central Region
Québec à Montréal / Quebec City to Montreal

Courbe Batiscan

Carte / Chart 1313

Position centroïde du haut-fond
Center position of the shoal

46-30-33.2 N
72-13-39.6 W **NAD83 SCRS 2**

Point de référence à proximité
Reference point near by

Bouée / Buoy D68

Dimension du haut-fond
Shoal Dimension

Longitudinale / Longitudinal 34 m
Transversale / Transverse 29 m

Profondeur / Depth

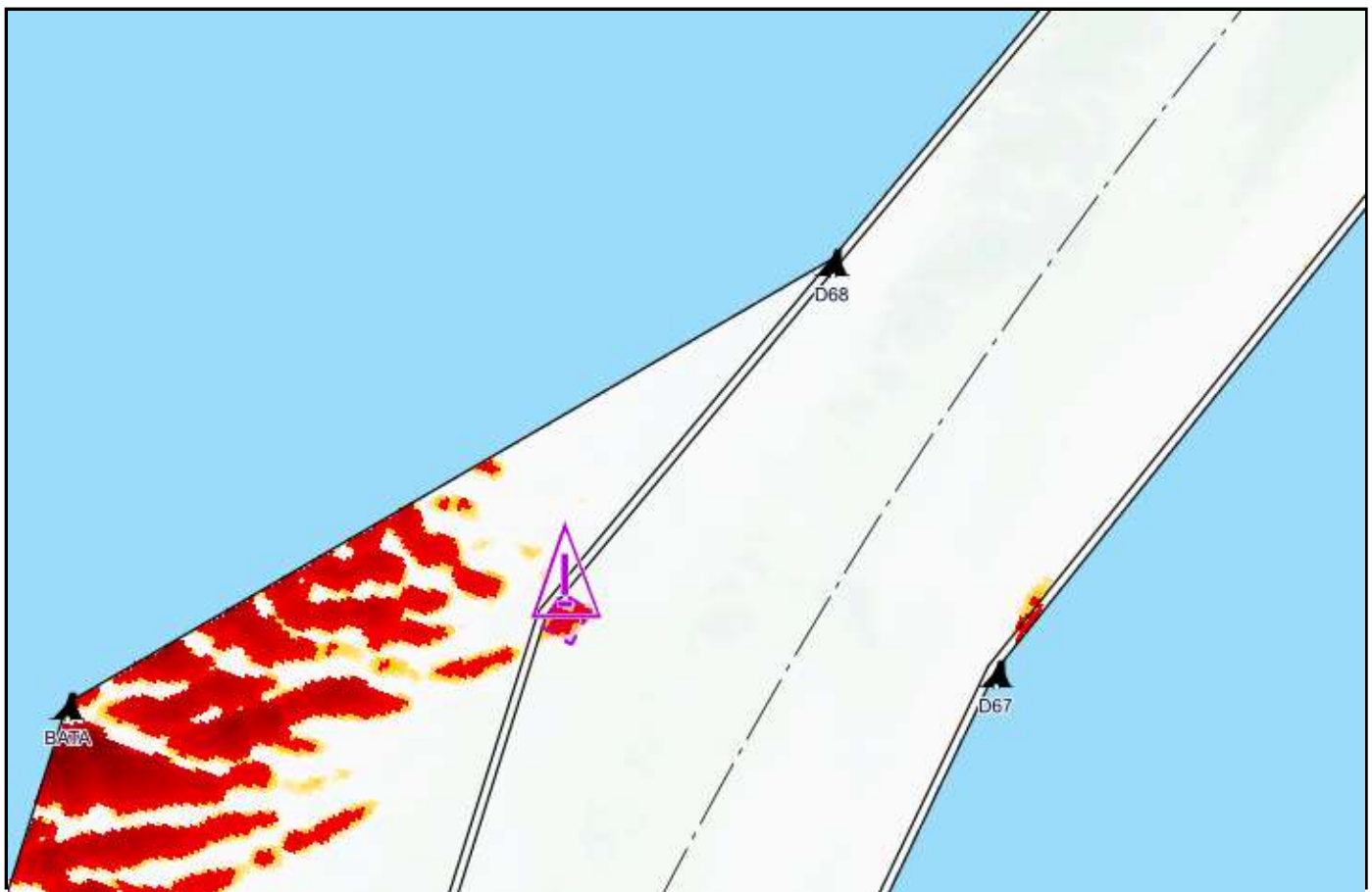
10.5 m (zc/cd)

Distance de la limite du chenal
Distance from channel limit

Côté Nord / North side 5 m
Côté Sud / South side 343 m

Profondeur maintenue à
Maintained depth at

11.0 m



Émis par le programme des Voies Navigables

Garde Côtière Canadienne

Région du Centre - secteur Saint-Laurent



Issued by the Waterways program

Canadian Coast Guard

Central Region - St. Lawrence sector