



Pêches et Océans  
Canada  
Garde côtière

Fisheries and Oceans  
Canada  
Coast Guard

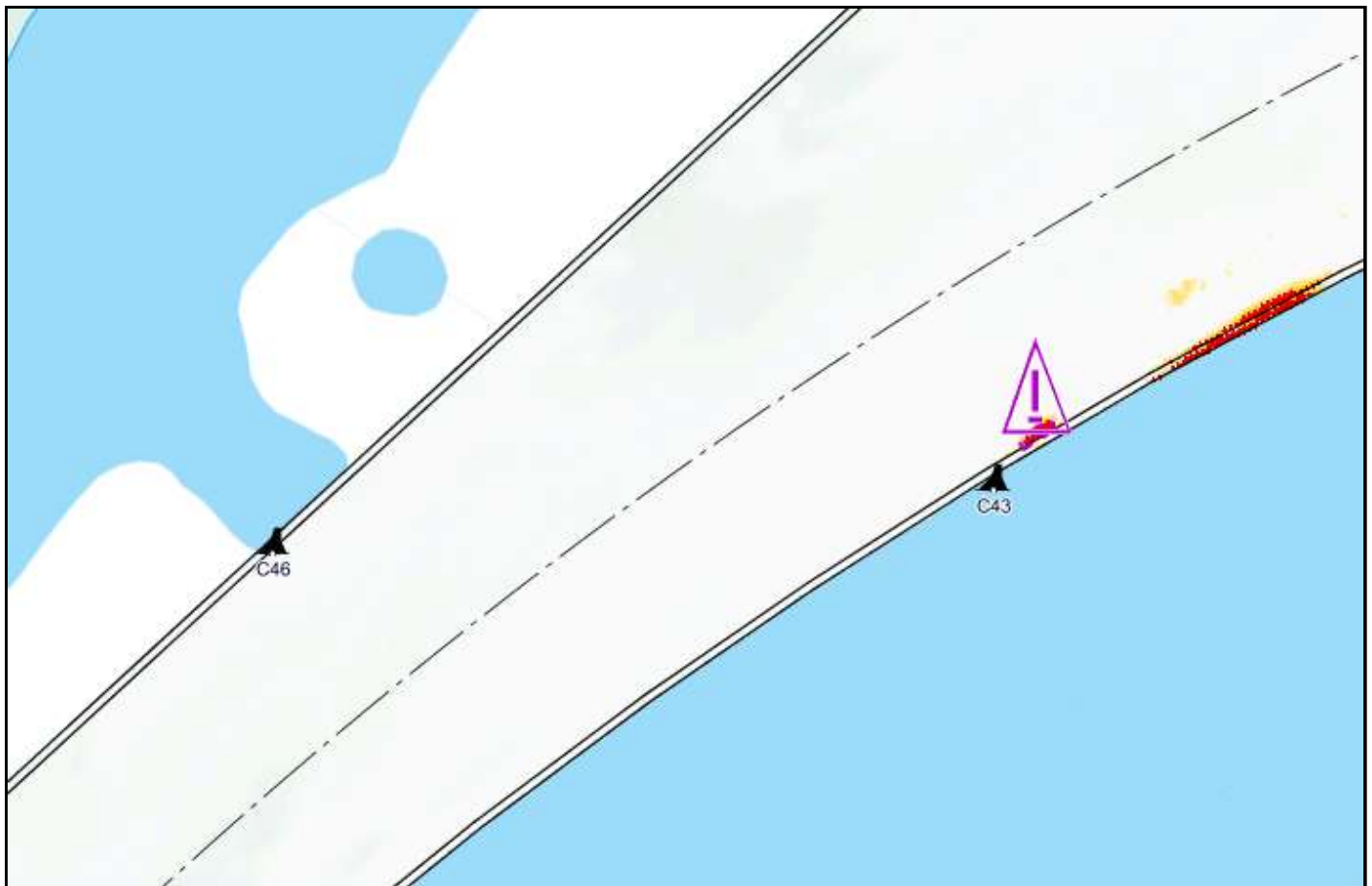
**Q5009/24**

**Région du Centre / Central Region**  
**Québec à Montréal / Quebec City to Montreal**

**Courbe Cap-de-la-Madeleine**

**Carte / Chart 1313**

Position centroïde du haut-fond Center position of the shoal	Dimension du haut-fond Shoal Dimension	Espace libre de chenal Free space of channel	
<b>46-22-14.7 N</b>	<i>Longitudinale / Longitudinal</i> 33 m	<i>Côté Nord / North side</i>	387 m
<b>72-28-48.9 W</b>	<i>Transversale / Transverse</i> 10 m	<i>Côté Sud / South side</i>	7 m
<b>Point de référence à proximité Reference point near by</b>	<b>Profondeur / Depth</b>	<b>Profondeur maintenue à Maintained depth at</b>	<b>11.3 m</b>
Bouée / Buoy C43	<b>11.0 m (zc/cd)</b>		



Émis par le programme des Voies Navigables

Garde Côtière Canadienne  
Région du Centre - secteur Saint-Laurent



Issued by the Waterways program

Canadian Coast Guard  
Central Region - St. Lawrence sector