



Pêches et Océans  
Canada  
Garde côtière

Fisheries and Oceans  
Canada  
Coast Guard

**CNA1203/24**

**Région du Centre / Central Region**  
*Rivière Sainte-Marie Amont / Upper St. Mary's River*

**Course Brush Pointe**

**Carte / Chart 14884**

**Position centroïde du haut-fond**  
**Center position of the shoal**

**46-27-35.1 N**  
**84-29-05.1 W**      **WGS84**

**Dimension du haut-fond**  
**Shoal Dimension**

*Longitudinale / Longitudinal*    422 m  
*Transversale / Transverse*        11 m

**Espace libre de chenal**  
**Free space of channel**

*Côté Nord / North side*                ---  
*Côté Sud / South side*                370 m

**Point de référence à proximité**  
**Reference point near by**

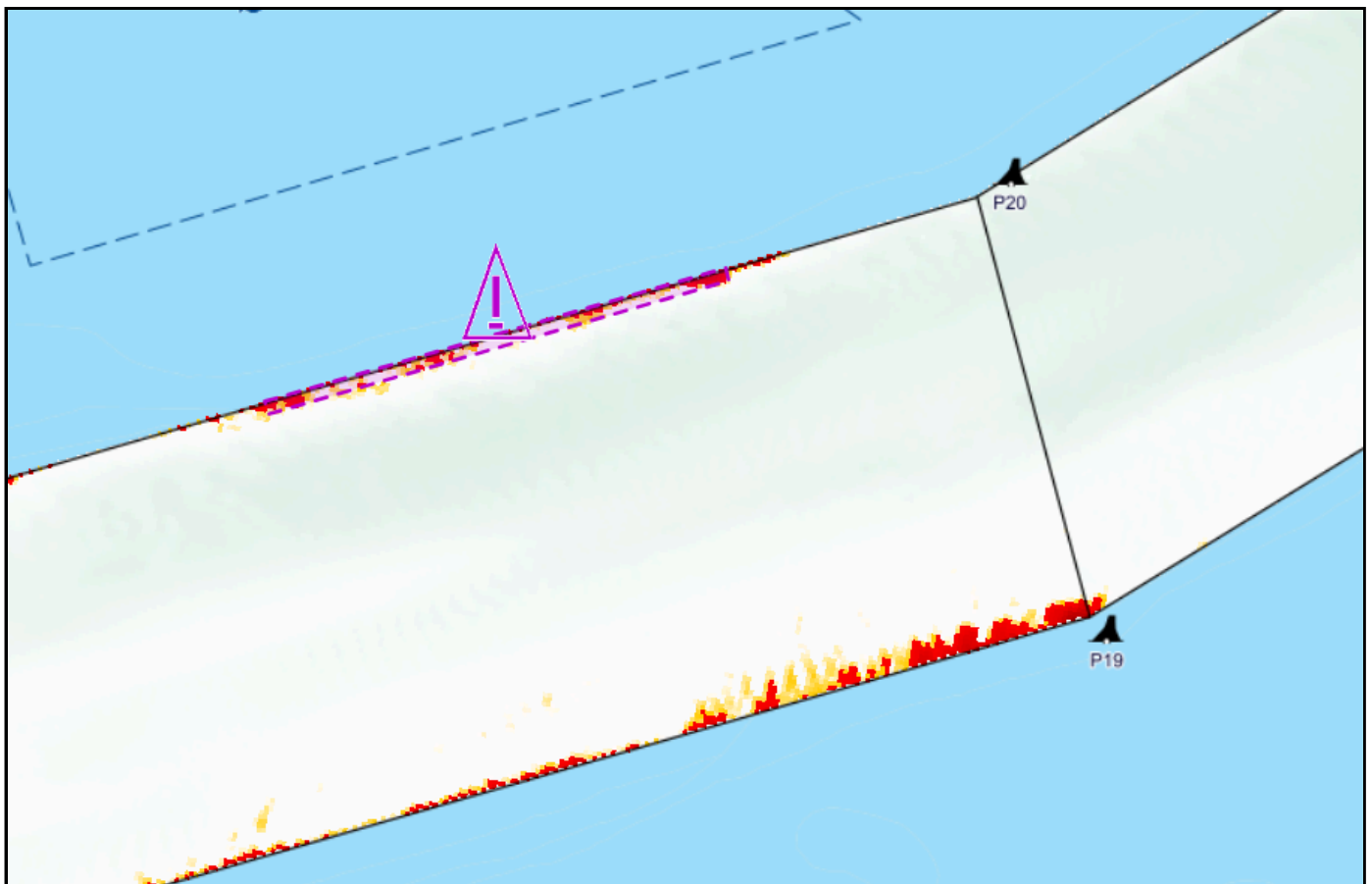
Bouée / Buoy    P19

**Profondeur / Controlling Depth**

**8.7 m**    (zc/cd)

**Profondeur d'entretien**  
**Project Depth**

**9.1 m**



*Émis par le programme des Voies Navigables*

*Garde Côtière Canadienne*  
*Région du Centre - secteur Grands Lacs*



*Issued by the Waterways program*

*Canadian Coast Guard*  
*Central Region - Great Lakes sector*