



Pêches et Océans  
Canada  
Garde côtière

Fisheries and Oceans  
Canada  
Coast Guard

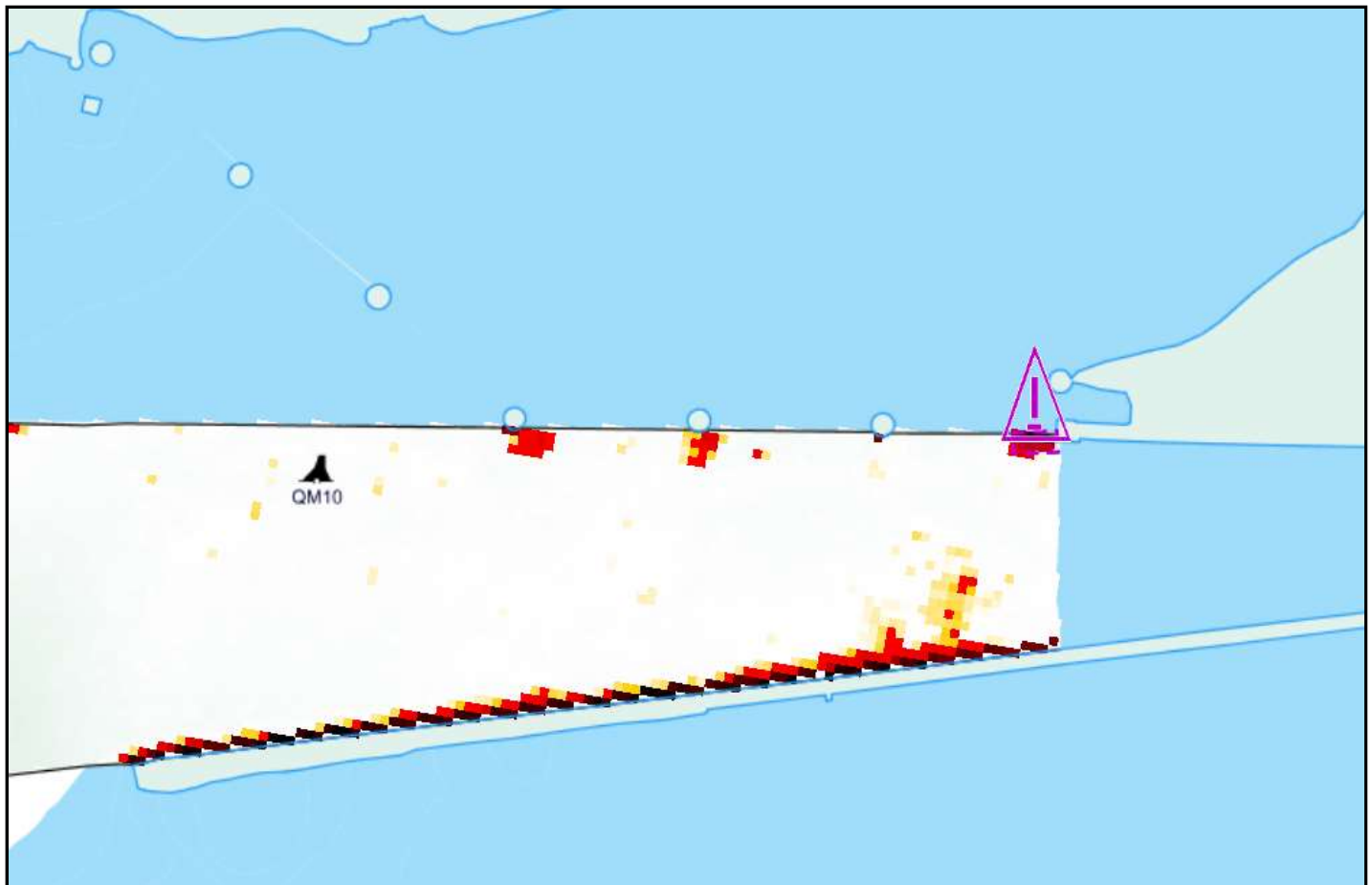
**CNA1203/22**

**Région du Centre / Central Region**  
**Rivière Sainte-Marie Amont / Upper St. Mary's River**

**Vidal Shoal Channel**

**Carte / Chart 14884**

Position centroïde du haut-fond Center position of the shoal	Dimension du haut-fond Shoal Dimension	Espace libre de chenal Free space of channel
46-30-47.8 N 84-21-57.6 W WGS84	Longitudinale / Longitudinal 20 m Transversale / Transverse 9 m	Côté Nord / North side --- Côté Sud / South side ---
Point de référence à proximité Reference point near by Bouée / Buoy QM10	Profondeur / Controlling Depth <b>6.0 m</b> (zc/cd)	Profondeur d'entretien Project Depth 7.0 m



Émis par le programme des Aides à la  
Navigation et Voies Navigables  
Garde Côtière Canadienne  
Région du Centre - secteur Grands Lacs



Issued by the Aids to navigation &  
Waterways programs  
Canadian Coast Guard  
Central Region - Great Lakes sector