



Pêches et Océans  
Canada  
Garde côtière

Fisheries and Oceans  
Canada  
Coast Guard

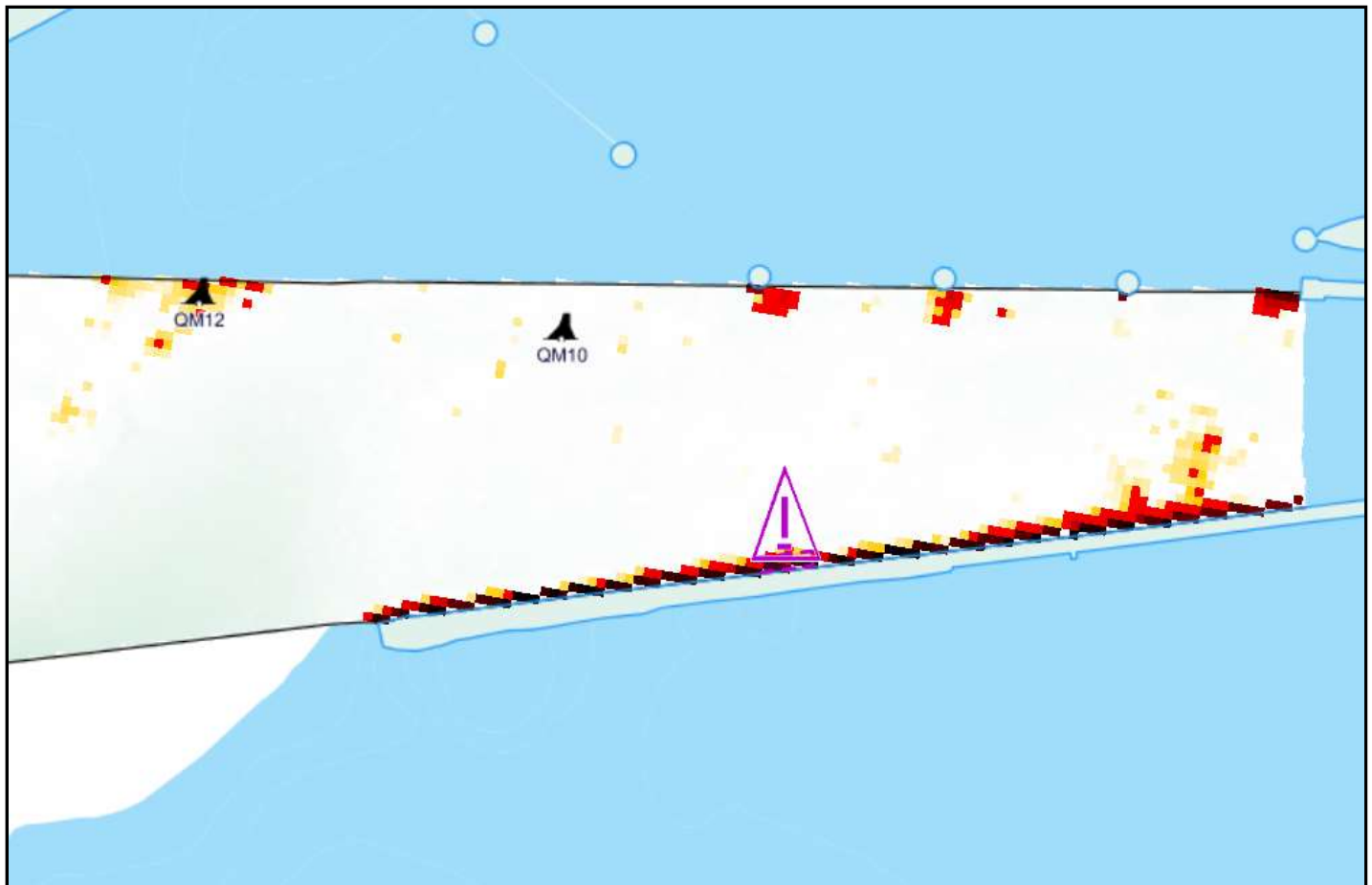
**CNA1201/22**

**Région du Centre / Central Region**  
**Rivière Sainte-Marie Amont / Upper St. Mary's River**

**Vidal Shoal Channel**

**Carte / Chart 14884**

Position centroïde du haut-fond Center position of the shoal	Dimension du haut-fond Shoal Dimension	Espace libre de chenal Free space of channel	
<b>46-30-44.1 N</b> <b>84-22-07.8 W</b> <b>WGS84</b>	Longitudinale / Longitudinal      23 m Transversale / Transverse      7 m	Côté Nord / North side      118 m Côté Sud / South side      ---	
Point de référence à proximité Reference point near by	Profondeur / Controlling Depth	Profondeur d'entretien Project Depth	
Bouée / Buoy      QM10	<b>6.9 m</b> (zc/cd)	<b>7.0 m</b>	



Émis par le programme des Aides à la  
Navigation et Voies Navigables  
Garde Côtière Canadienne  
Région du Centre - secteur Grands Lacs



Issued by the Aids to navigation &  
Waterways programs  
Canadian Coast Guard  
Central Region - Great Lakes sector