



Pêches et Océans  
Canada  
Garde côtière

Fisheries and Oceans  
Canada  
Coast Guard

**CNA1190/24**

**Région du Centre / Central Region**

*Rivière Sainte-Marie Aval / Lower St. Mary's River*

**Canal Munuscong**

**Carte / Chart 14887**

**Position centroïde du haut-fond  
Center position of the shoal**

**46-15-49.5 N  
84-06-17.8 W**      **WGS84**

**Dimension du haut-fond  
Shoal Dimension**

*Longitudinale / Longitudinal*      280 m  
*Transversale / Transverse*      18 m

**Espace libre de chenal  
Free space of channel**

*Côté Est / East side*      307 m  
*Côté Ouest / West side*      ---

**Point de référence à proximité  
Reference point near by**

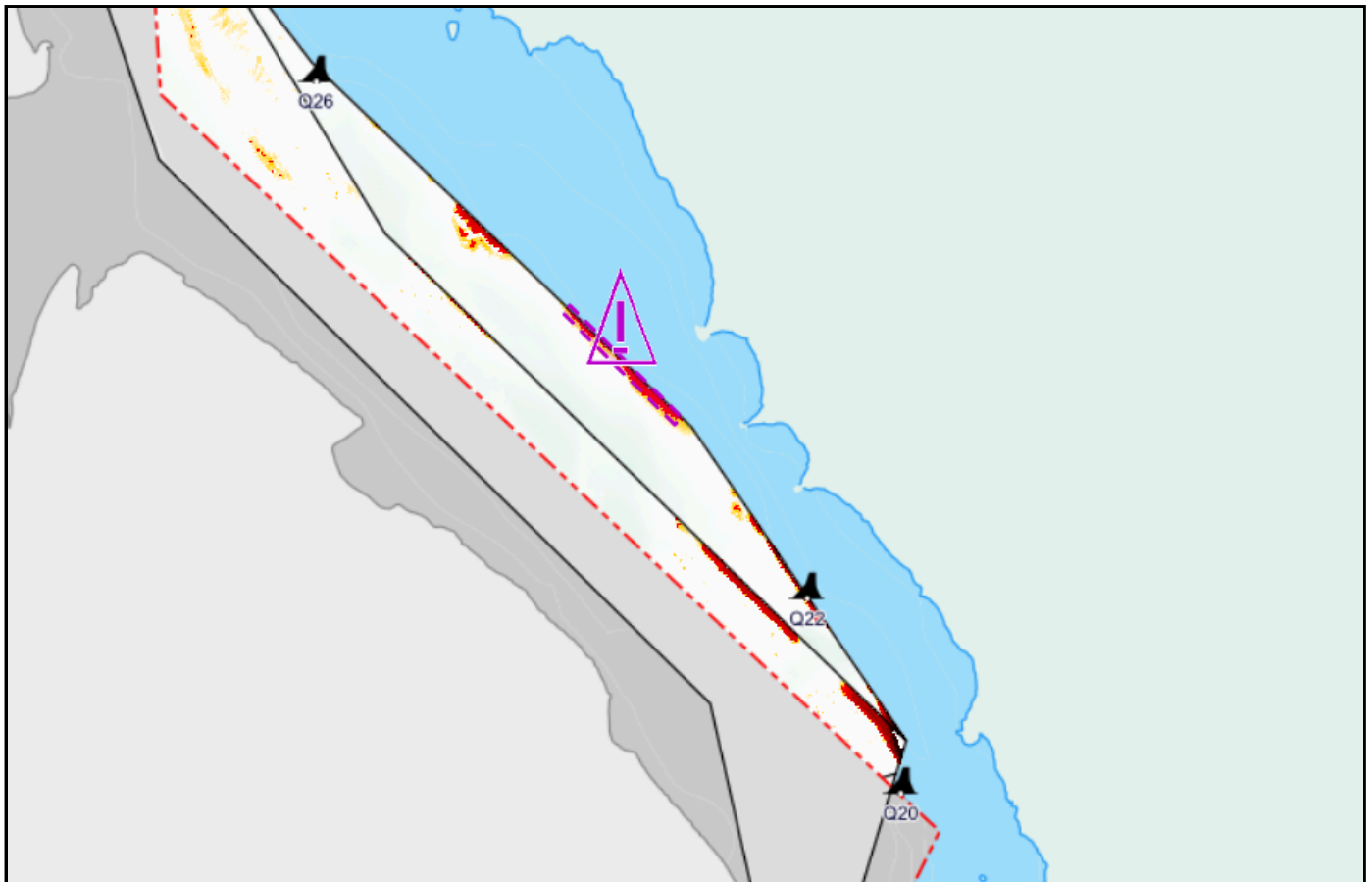
Bouée / Buoy      Q22

**Profondeur / Controlling Depth**

**6.1 m**      (zc/cd)

**Profondeur d'entretien  
Project Depth**

**6.4 m**



*Émis par le programme des Voies Navigables*

*Garde Côtière Canadienne*

*Région du Centre - secteur Grands Lacs*



*Issued by the Waterways program*

*Canadian Coast Guard*

*Central Region - Great Lakes sector*