



Pêches et Océans  
Canada  
Garde côtière

Fisheries and Oceans  
Canada  
Coast Guard

**CNA1157/21**  
2021-12-08

**Région du Centre / Central Region**  
**Rivière Sainte-Marie Amont / Upper St. Mary's River**

**Vidal Shoal Channel**

**Carte / Chart 14884**

**Position centroïde du haut-fond**  
**Center position of the shoal**

**46-30-33.5 N**  
**84-22-48.7 W**      **WGS84**

**Dimension du haut-fond**  
**Shoal Dimension**

*Longitudinale / Longitudinal*      132 m  
*Transversale / Transverse*      34 m

**Espace libre de chenal**  
**Free space of channel**

*Côté Nord / North side*      112 m  
*Côté Sud / South side*      ---

**Point de référence à proximité**  
**Reference point near by**

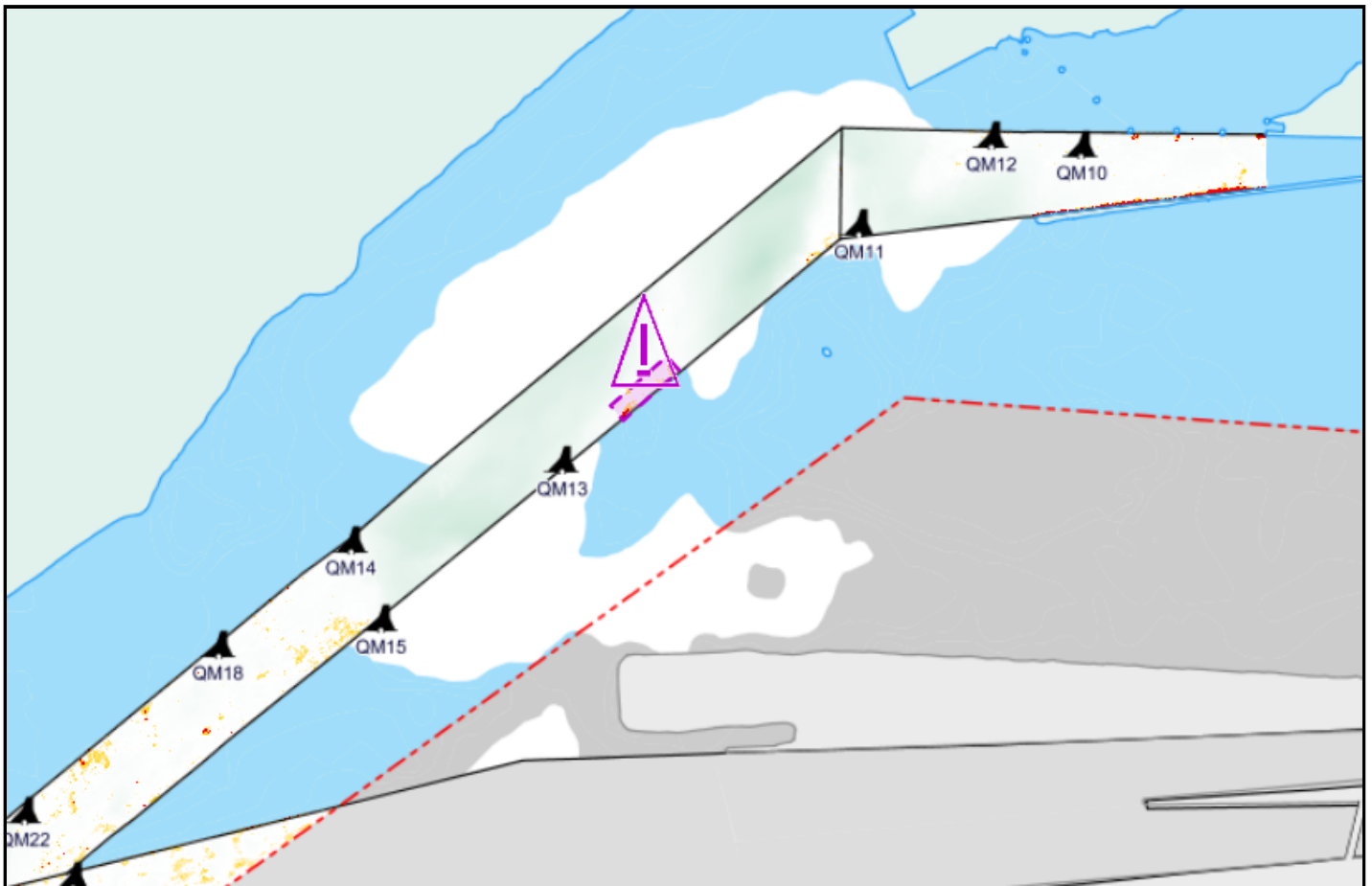
Bouée / Buoy      QM14

**Profondeur / Controlling Depth**

**7.1 m**      (zc/cd)

**Profondeur d'entretien**  
**Project Depth**

**7.3 m**



*Émis par le programme des Aides à la Navigation et Voies Navigables*  
*Garde Côtière Canadienne*  
*Région du Centre - secteur Grands Lacs*



*Issued by the Aids to navigation & Waterways programs*  
*Canadian Coast Guard*  
*Central Region - Great Lakes sector*