



Pêches et Océans  
Canada  
Garde côtière

Fisheries and Oceans  
Canada  
Coast Guard

**CNA1139/24**

2024-06-27

**Région du Centre / Central Region**

*Rivière Sainte-Marie Amont / Upper St. Mary's River*

**Courbe Pointe Louise**

**Carte / Chart 14884**

**Position centroïde du haut-fond  
Center position of the shoal**

**46-27-39.9 N  
84-28-12.8 W**      **WGS84**

**Dimension du haut-fond  
Shoal Dimension**

*Longitudinale / Longitudinal*      352 m  
*Transversale / Transverse*      39 m

**Espace libre de chenal  
Free space of channel**

*Côté Nord / North side*      327 m  
*Côté Sud / South side*      ---

**Point de référence à proximité  
Reference point near by**

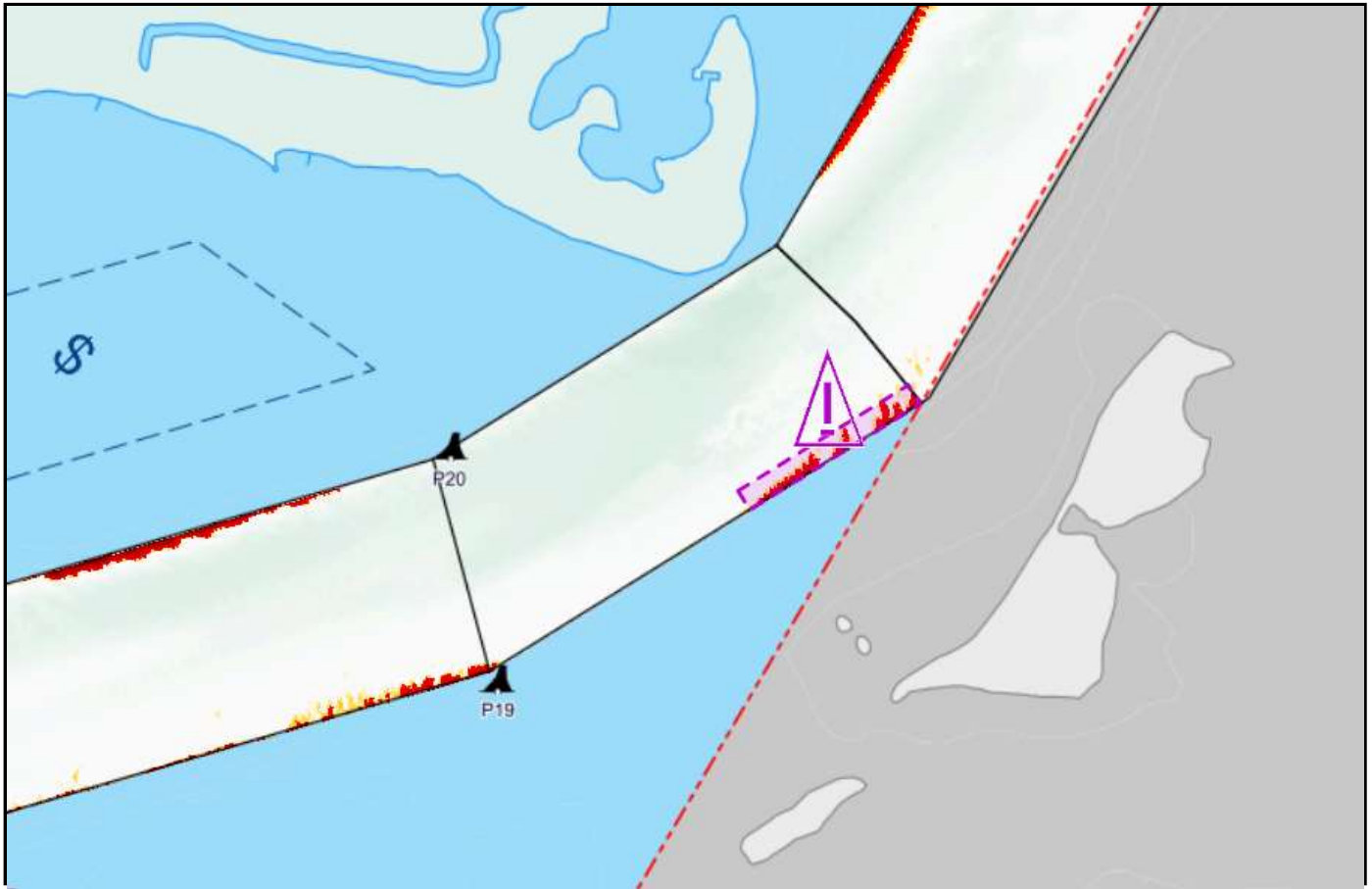
Bouée / Buoy    P20

**Profondeur / Controlling Depth**

**7.6 m**    (zc/cd)

**Profondeur d'entretien  
Project Depth**

**8.5 m**



*Émis par le programme des Voies Navigables*

*Garde Côtière Canadienne  
Région du Centre - secteur Grands Lacs*



*Issued by the Waterways program*

*Canadian Coast Guard  
Central Region - Great Lakes sector*