



Pêches et Océans
Canada
Garde côtière

Fisheries and Oceans
Canada
Coast Guard

CNA1136/24

2024-06-27

Région du Centre / Central Region

Rivière Sainte-Marie Amont / Upper St. Mary's River

Course Brush Pointe

Carte / Chart 14884

**Position centroïde du haut-fond
Center position of the shoal**

**46-27-26.7 N
84-29-45.6 W** **WGS84**

**Dimension du haut-fond
Shoal Dimension**

Longitudinale / Longitudinal 2 m
Transversale / Transverse 2 m

**Espace libre de chenal
Free space of channel**

Côté Nord / North side 13 m
Côté Sud / South side ---

**Point de référence à proximité
Reference point near by**

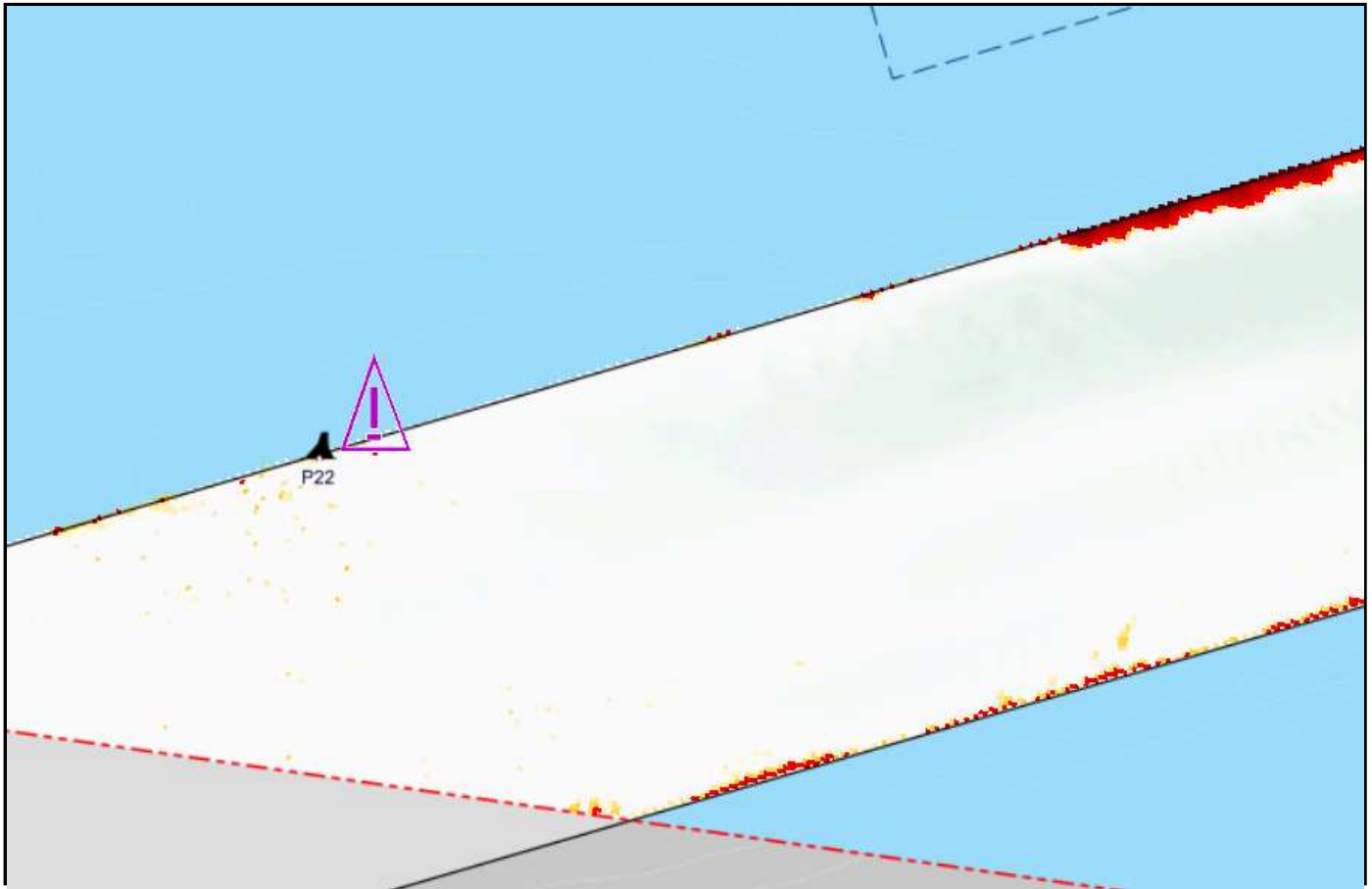
Bouée / Buoy P22

Profondeur / Controlling Depth

9.0 m (zc/cd)

**Profondeur d'entretien
Project Depth**

9.1 m



Émis par le programme des Voies Navigables

Garde Côtière Canadienne

Région du Centre - secteur Grands Lacs



Issued by the Waterways program

Canadian Coast Guard

Central Region - Great Lakes sector