



Pêches et Océans  
Canada  
Garde côtière

Fisheries and Oceans  
Canada  
Coast Guard

**CNA1134/24**

2024-06-25

**Région du Centre / Central Region**

*Rivière Sainte-Marie Amont / Upper St. Mary's River*

**Canal Bayfield**

**Carte / Chart 14884**

**Position centroïde du haut-fond  
Center position of the shoal**

**46-29-45.0 N  
84-18-22.4 W**      **WGS84**

**Dimension du haut-fond  
Shoal Dimension**

*Longitudinale / Longitudinal*      23 m  
*Transversale / Transverse*      6 m

**Espace libre de chenal  
Free space of channel**

*Côté Nord / North side*      ---  
*Côté Sud / South side*      ---

**Point de référence à proximité  
Reference point near by**

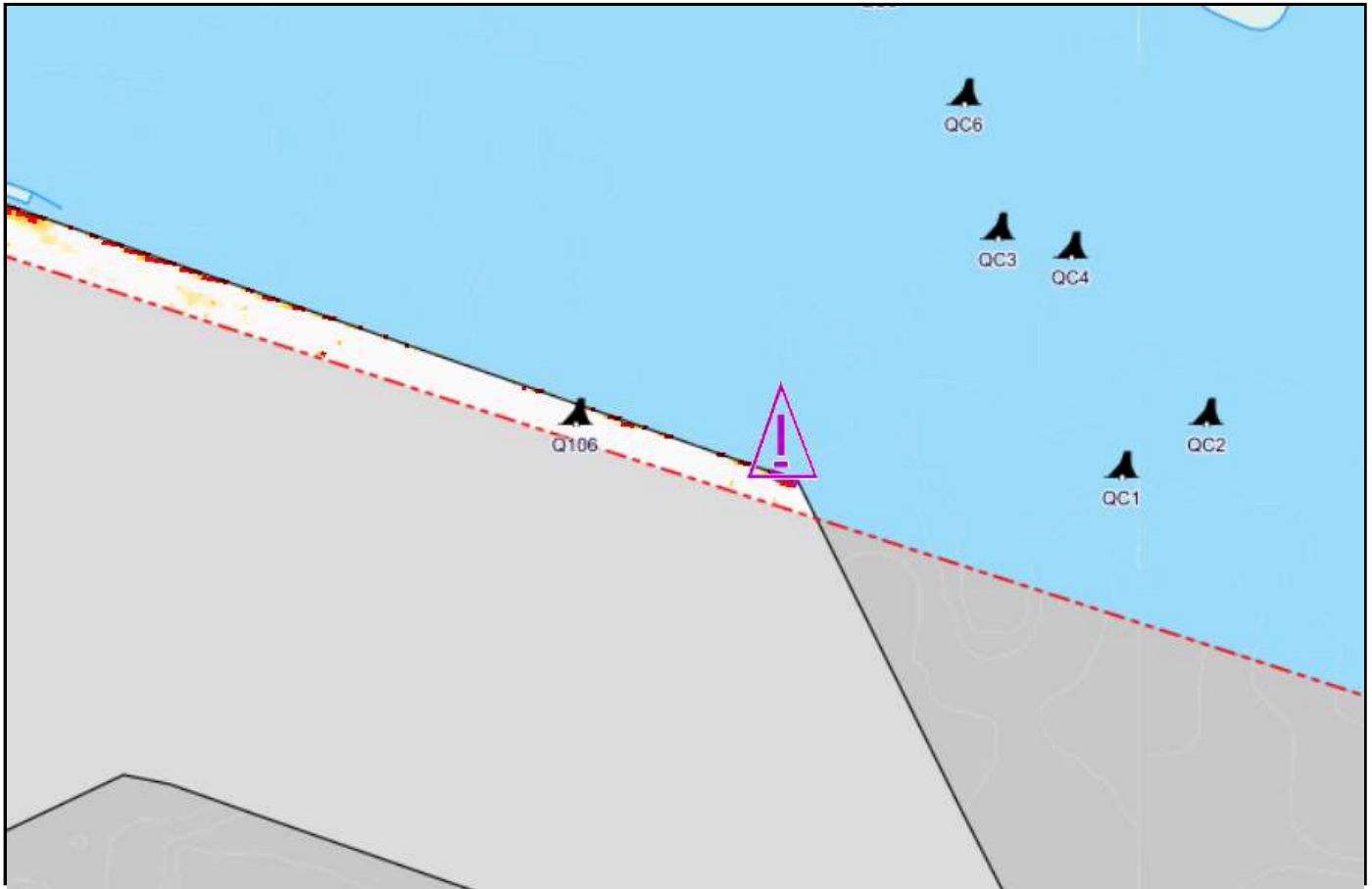
Bouée / Buoy    Q106

**Profondeur / Controlling Depth**

**8.4 m**    (zc/cd)

**Profondeur d'entretien  
Project Depth**

**8.5 m**



*Émis par le programme des Voies Navigables*

*Garde Côtière Canadienne*

*Région du Centre - secteur Grands Lacs*



*Issued by the Waterways program*

*Canadian Coast Guard*

*Central Region - Great Lakes sector*