



Pêches et Océans
Canada
Garde côtière

Fisheries and Oceans
Canada
Coast Guard

CNA1131/24

2024-06-25

Région du Centre / Central Region

Rivière Sainte-Marie Amont / Upper St. Mary's River

Canal Bayfield

Carte / Chart 14884

Position centroïde du haut-fond
Center position of the shoal

46-29-53.8 N
84-19-01.5 W **WGS84**

Dimension du haut-fond
Shoal Dimension

Longitudinale / Longitudinal 2 m
Transversale / Transverse 2 m

Espace libre de chenal
Free space of channel

Côté Nord / North side 21 m
Côté Sud / South side 24 m

Point de référence à proximité
Reference point near by

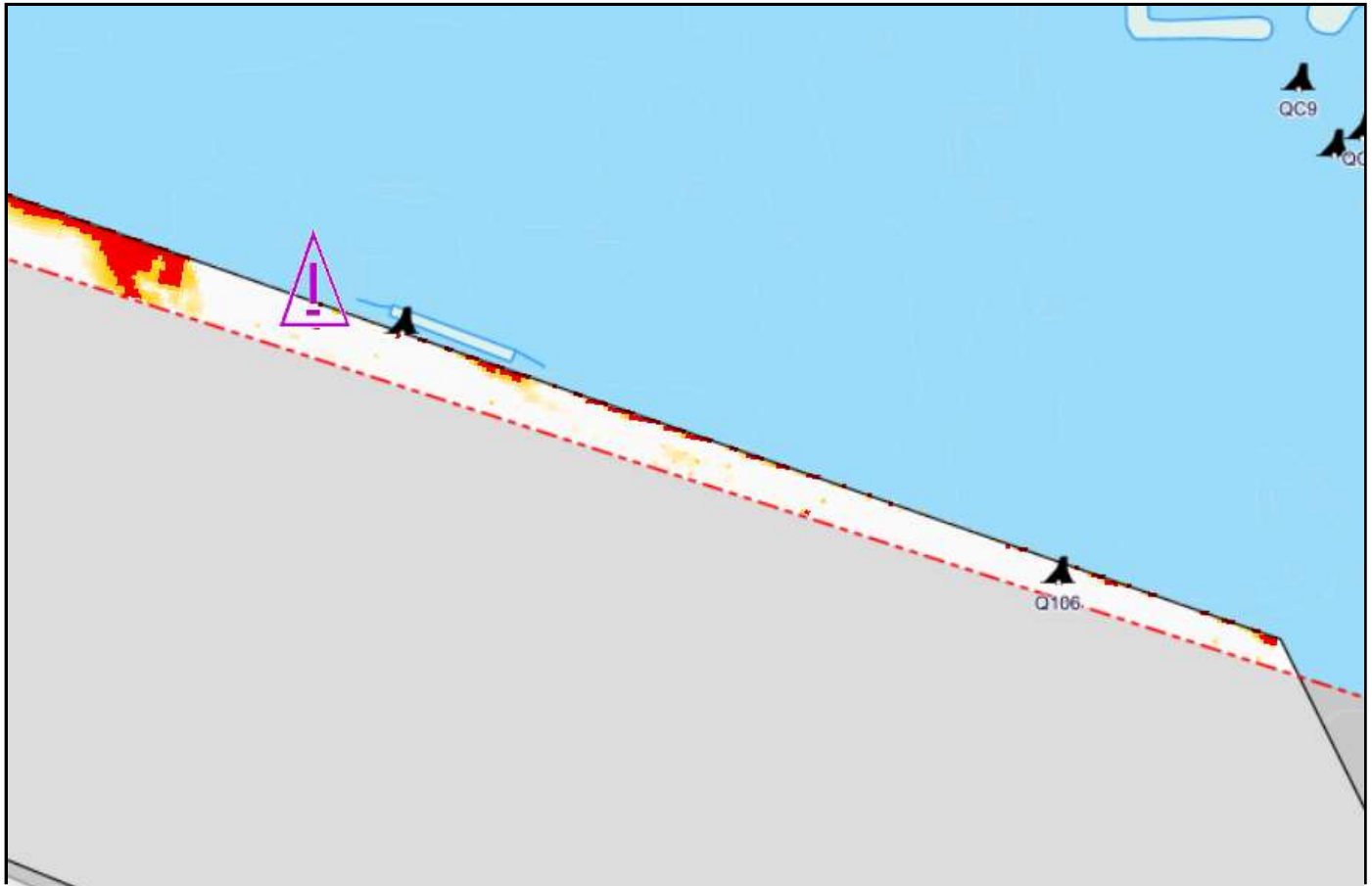
Bouée / Buoy Q106

Profondeur / Controlling Depth

8.5 m (zc/cd)

Profondeur d'entretien
Project Depth

8.5 m



Émis par le programme des Voies Navigables

Garde Côtière Canadienne

Région du Centre - secteur Grands Lacs



Issued by the Waterways program

Canadian Coast Guard

Central Region - Great Lakes sector