



Pêches et Océans  
Canada  
Garde côtière

Fisheries and Oceans  
Canada  
Coast Guard

**CNA1124/24**

**Région du Centre / Central Region**  
*Rivière Sainte-Claire / St. Clair River*

**South East Bend à Port Lambton**

**Carte / Chart 14852**

**Position centroïde du haut-fond  
Center position of the shoal**

**42-36-29.6 N**  
**82-31-14.2 W**      **WGS84**

**Dimension du haut-fond  
Shoal Dimension**

*Longitudinale / Longitudinal*      66 m  
*Transversale / Transverse*      6 m

**Espace libre de chenal  
Free space of channel**

*Côté Ouest / West side*      153 m  
*Côté Est / East side*      ---

**Point de référence à proximité  
Reference point near by**

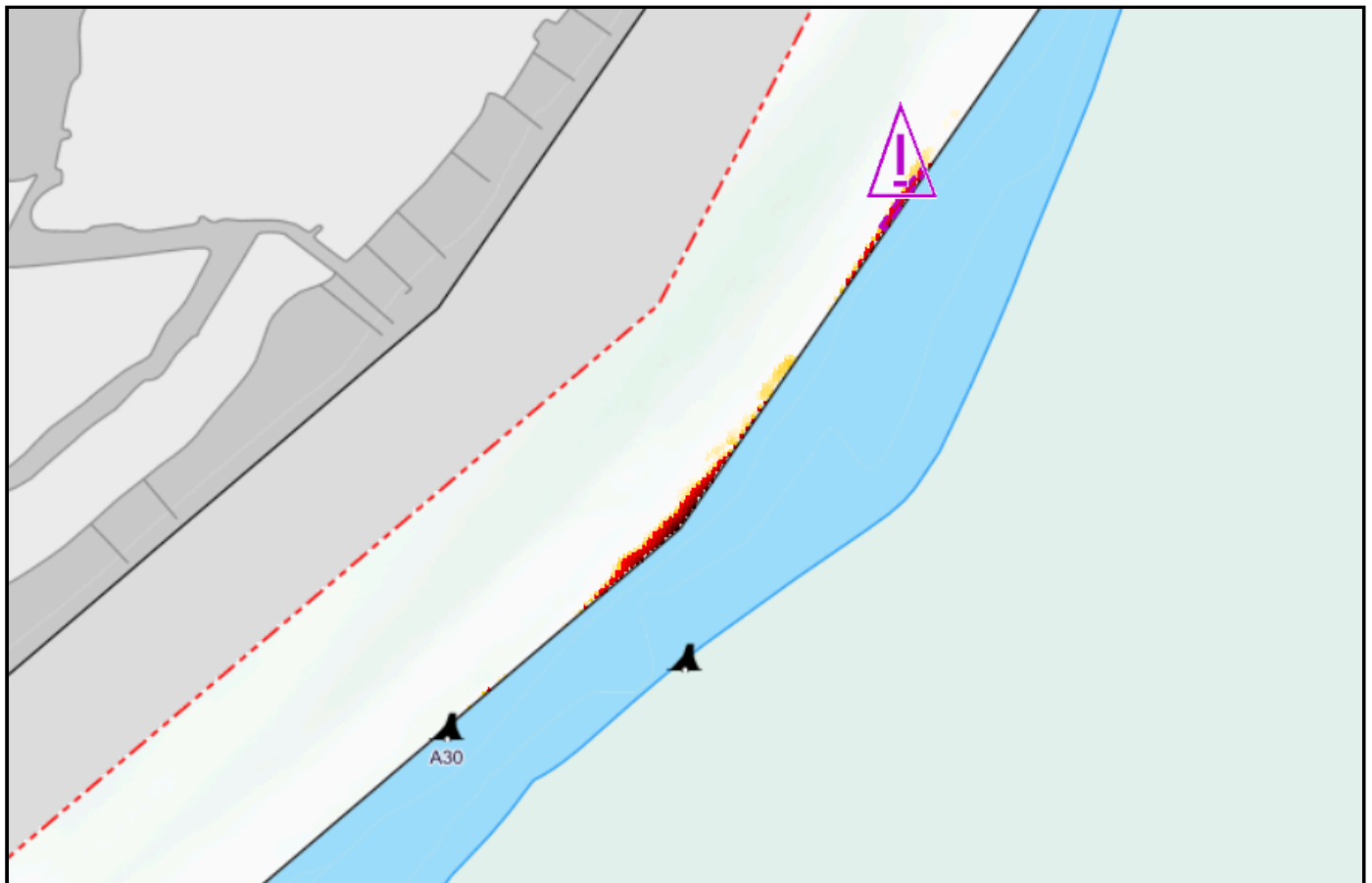
Bouée / Buoy    A30

**Profondeur / Controlling Depth**

**8.1 m**    (zc/cd)

**Profondeur d'entretien  
Project Depth**

**8.3 m**



*Émis par le programme des Voies Navigables*

**Garde Côtière Canadienne**  
**Région du Centre - secteur Grands Lacs**



*Issued by the Waterways program*

**Canadian Coast Guard**  
**Central Region - Great Lakes sector**