



Pêches et Océans  
Canada  
Garde côtière

Fisheries and Oceans  
Canada  
Coast Guard

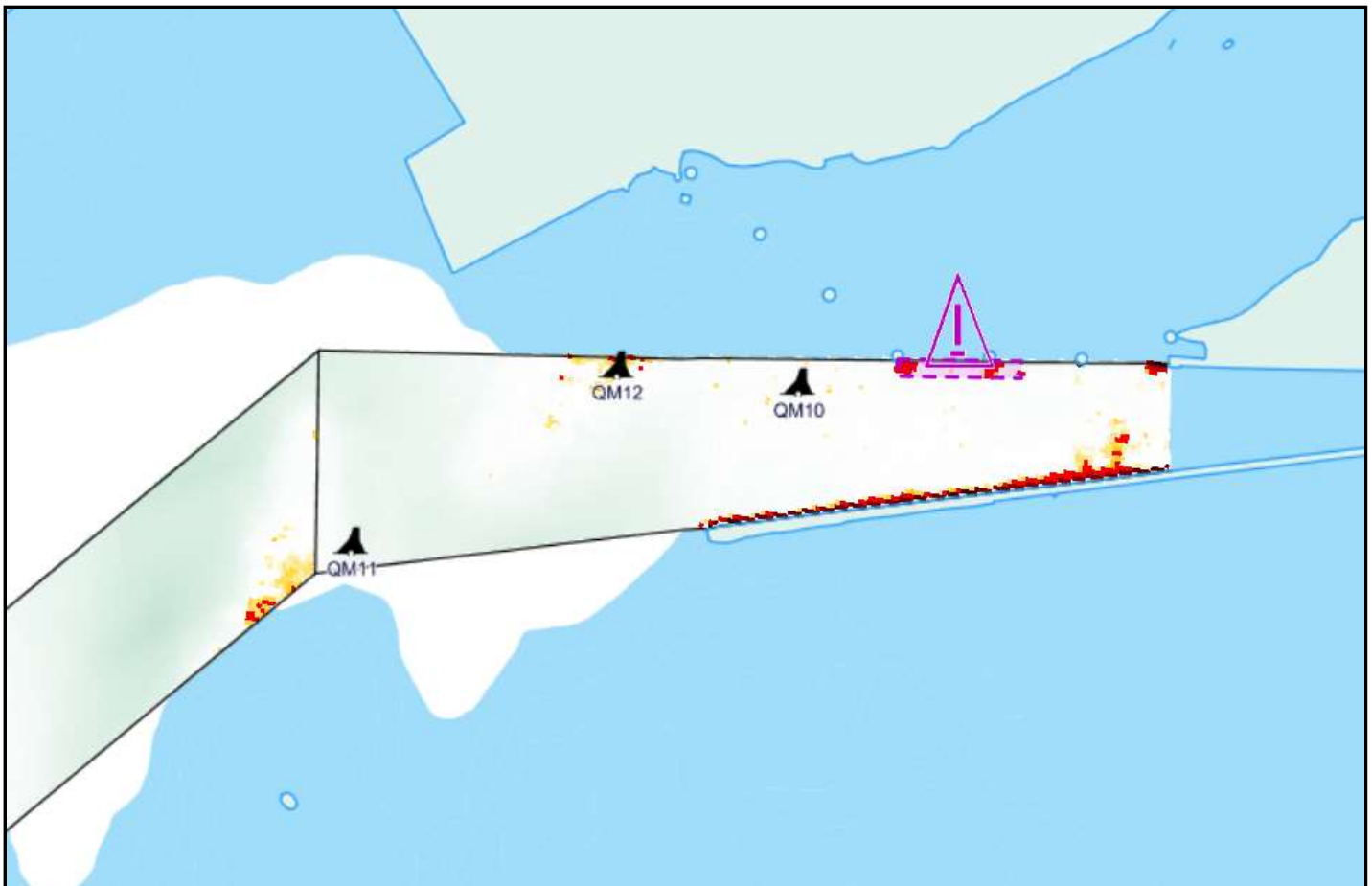
**CNA1115/23**  
2023-07-06

**Région du Centre / Central Region**  
**Rivière Sainte-Marie Amont / Upper St. Mary's River**

**Vidal Shoal Channel**

**Carte / Chart 14884**

Position centroïde du haut-fond Center position of the shoal	Dimension du haut-fond Shoal Dimension	Espace libre de chenal Free space of channel
46-30-47.8 N 84-22-05.8 W WGS84	Longitudinale / Longitudinal 109 m Transversale / Transverse 15 m	Côté Nord / North side --- Côté Sud / South side 98 m
Point de référence à proximité Reference point near by Bouée / Buoy QM10	Profondeur / Controlling Depth <b>6.3 m</b> (zc/cd)	Profondeur d'entretien Project Depth 7.0 m



Émis par le programme des Voies Navigables

Garde Côtière Canadienne  
Région du Centre - secteur Grands Lacs



Issued by the Waterways program

Canadian Coast Guard  
Central Region - Great Lakes sector