



Pêches et Océans  
Canada  
Garde côtière

Fisheries and Oceans  
Canada  
Coast Guard

**CNA1113/26**

2026-06-04

**Région du Centre / Central Region**  
*Rivière Sainte-Claire Aval / Lower St. Clair River*

**St. Clair Cutoff**

**Carte / Chart 14852**

**Position centroïde du haut-fond  
Center position of the shoal**

42-31-57.8 N  
82-38-33.4 W **WGS84**

**Point de référence à proximité  
Reference point near by**

Bouée / Buoy X39

**Dimension du haut-fond  
Shoal Dimension**

Longitudinale / Longitudinal  
Transversale / Transverse

2 m  
2 m

**Profondeur / Controlling Depth**

**8.2 m** (zc/cd)

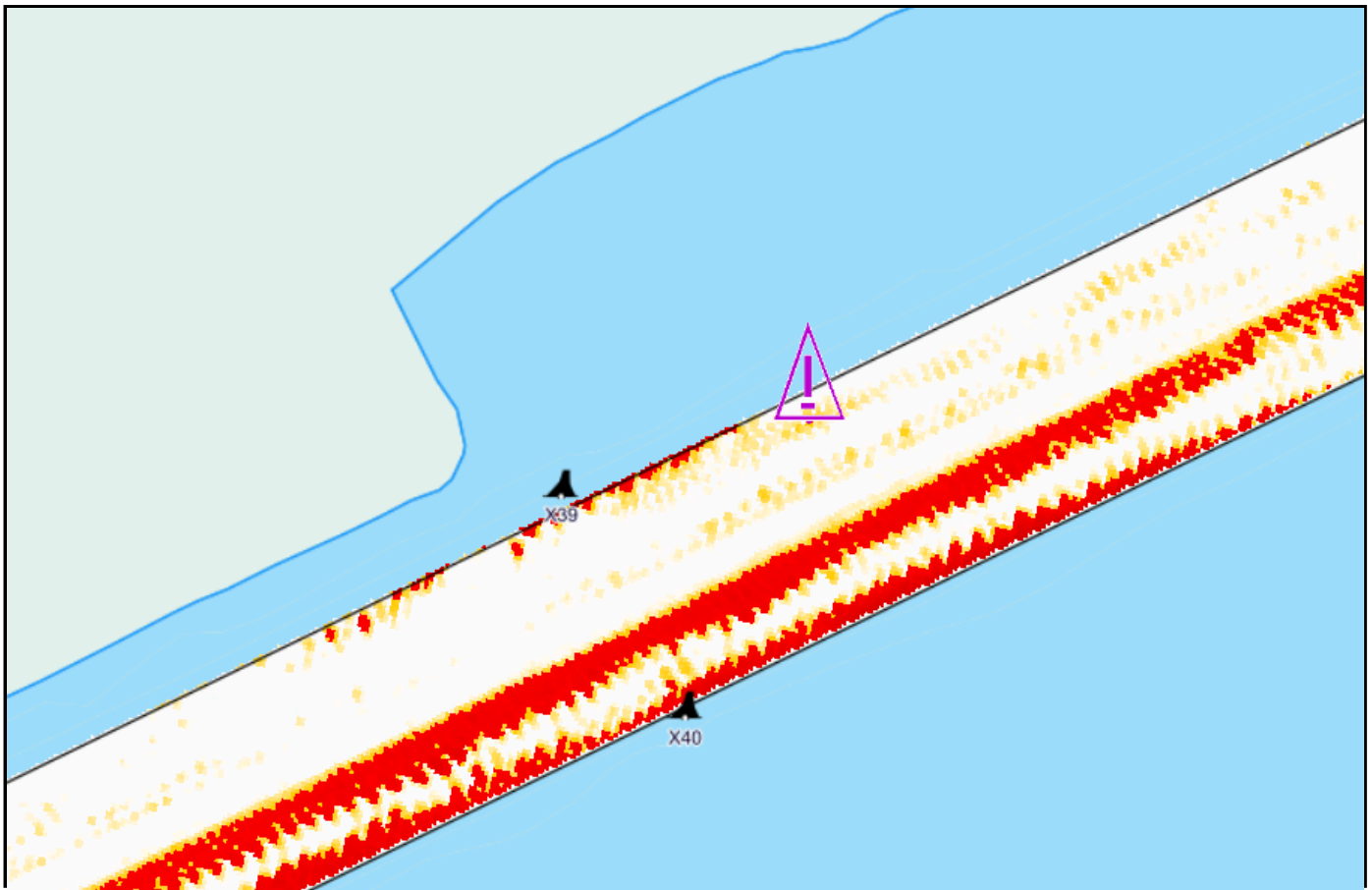
**Distance de la limite du chenal  
Distance from channel limit**

Côté Ouest / West side  
Côté Est / East side

27 m  
184 m

**Profondeur d'entretien  
Project Depth**

8.3 m



Émis par le programme des Voies Navigables

Garde Côtière Canadienne  
Région du Centre - secteur Grands Lacs



Issued by the Waterways program

Canadian Coast Guard  
Central Region - Great Lakes sector