



Pêches et Océans
Canada
Garde côtière

Fisheries and Oceans
Canada
Coast Guard

CNA1113/23
2023-07-05

Région du Centre / Central Region
Rivière Sainte-Marie Amont / Upper St. Mary's River

Canal Bayfield

Carte / Chart 14884

Position centroïde du haut-fond
Center position of the shoal

46-29-45.0 N
84-18-22.5 W **WGS84**

Dimension du haut-fond
Shoal Dimension

Longitudinale / Longitudinal 26 m
Transversale / Transverse 6 m

Espace libre de chenal
Free space of channel

Côté Nord / North side ---
Côté Sud / South side ---

Point de référence à proximité
Reference point near by

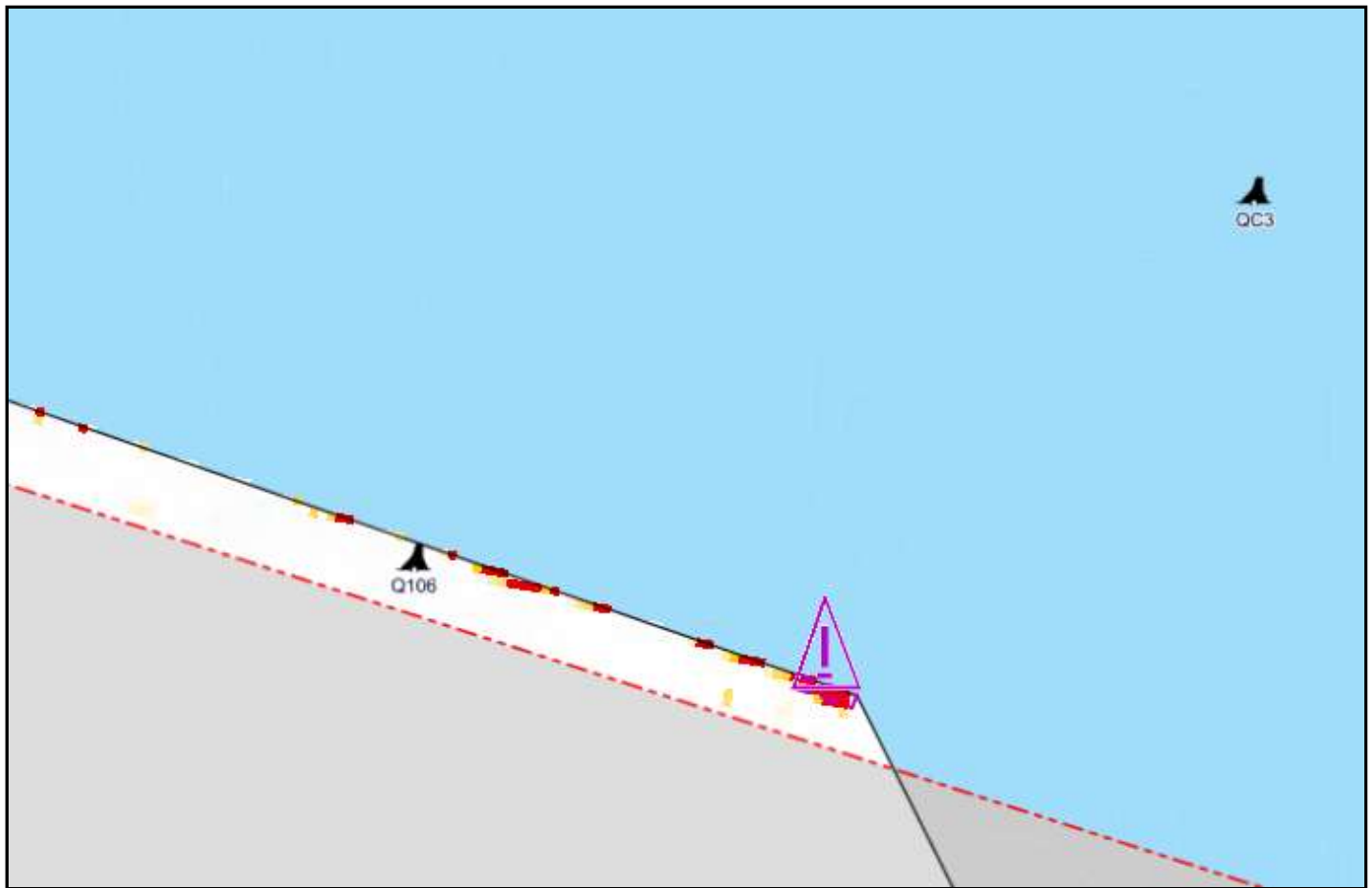
Bouée / Buoy QC3

Profondeur / Controlling Depth

8.1 m (zc/cd)

Profondeur d'entretien
Project Depth

8.5 m



Émis par le programme des Voies Navigables

Garde Côtière Canadienne
Région du Centre - secteur Grands Lacs



Issued by the Waterways program

Canadian Coast Guard
Central Region - Great Lakes sector