



Pêches et Océans  
Canada  
Garde côtière

Fisheries and Oceans  
Canada  
Coast Guard

**CNA1110/24**

**Région du Centre / Central Region**  
*Rivière Sainte-Claire Aval / Lower St. Clair River*

**St. Clair Cutoff**

**Carte / Chart 14852**

**Position centroïde du haut-fond  
Center position of the shoal**

**42-31-22.4 N**  
**82-40-13.7 W**      **WGS84**

**Dimension du haut-fond  
Shoal Dimension**

*Longitudinale / Longitudinal*      43 m  
*Transversale / Transverse*      34 m

**Espace libre de chenal  
Free space of channel**

*Côté Ouest / West side*      ---  
*Côté Est / East side*      180 m

**Point de référence à proximité  
Reference point near by**

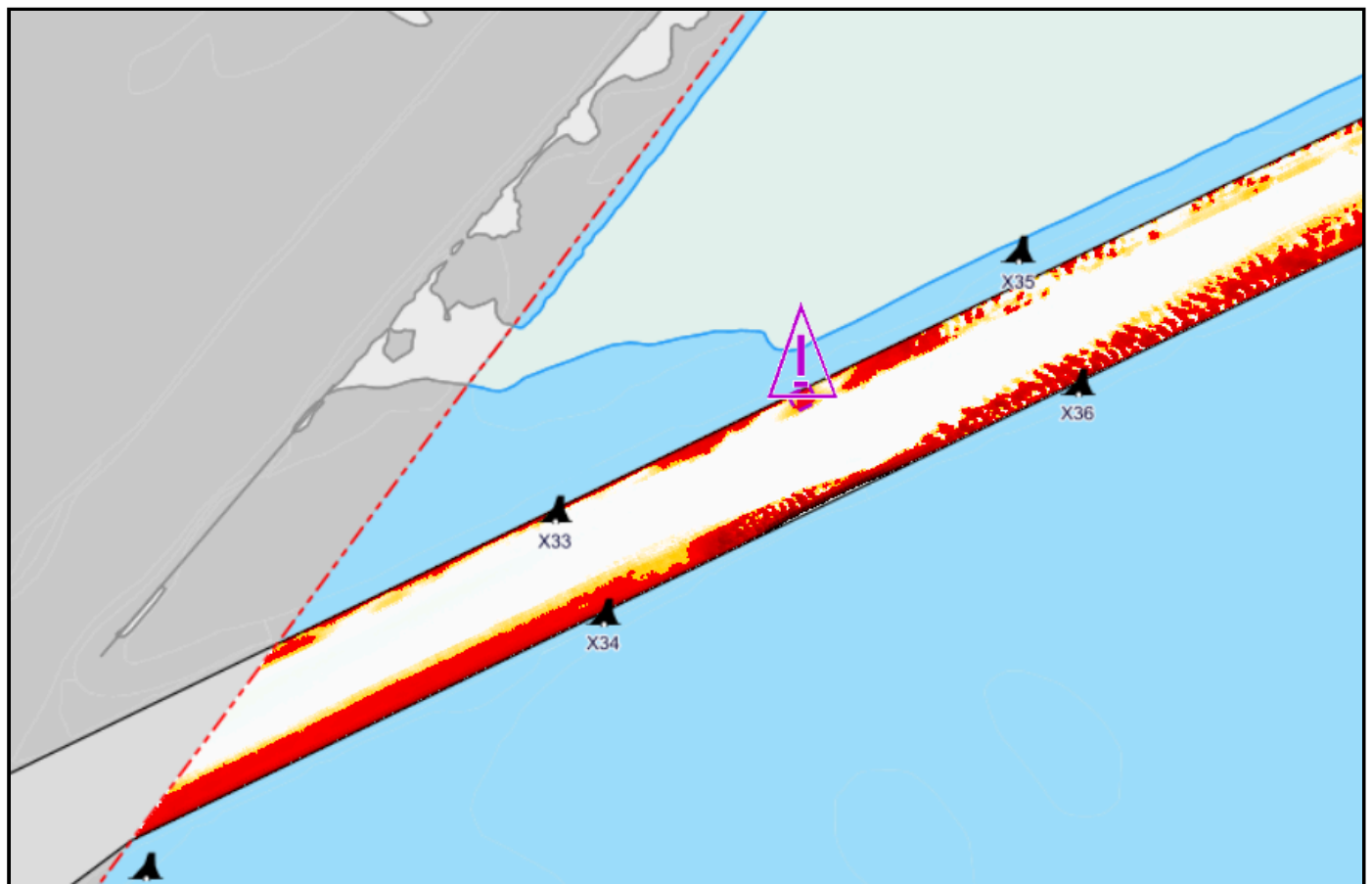
Bouée / Buoy    X33

**Profondeur / Controlling Depth**

**8.2 m**    (zc/cd)

**Profondeur d'entretien  
Project Depth**

**8.3 m**



*Émis par le programme des Voies Navigables*

**Garde Côtière Canadienne**  
**Région du Centre - secteur Grands Lacs**



*Issued by the Waterways program*

**Canadian Coast Guard**  
**Central Region - Great Lakes sector**