



Pêches et Océans  
Canada  
Garde côtière

Fisheries and Oceans  
Canada  
Coast Guard

**CNA1106/26**

2026-06-04

**Région du Centre / Central Region**  
*Rivière Sainte-Claire Aval / Lower St. Clair River*

**St. Clair Cutoff**

**Carte / Chart 14852**

**Position centroïde du haut-fond**  
**Center position of the shoal**

42-31-22.3 N  
82-40-14.1 W **WGS84**

**Dimension du haut-fond**  
**Shoal Dimension**

Longitudinale / Longitudinal 36 m  
Transversale / Transverse 34 m

**Distance de la limite du chenal**  
**Distance from channel limit**

Côté Ouest / West side ---  
Côté Est / East side 180 m

**Point de référence à proximité**  
**Reference point near by**

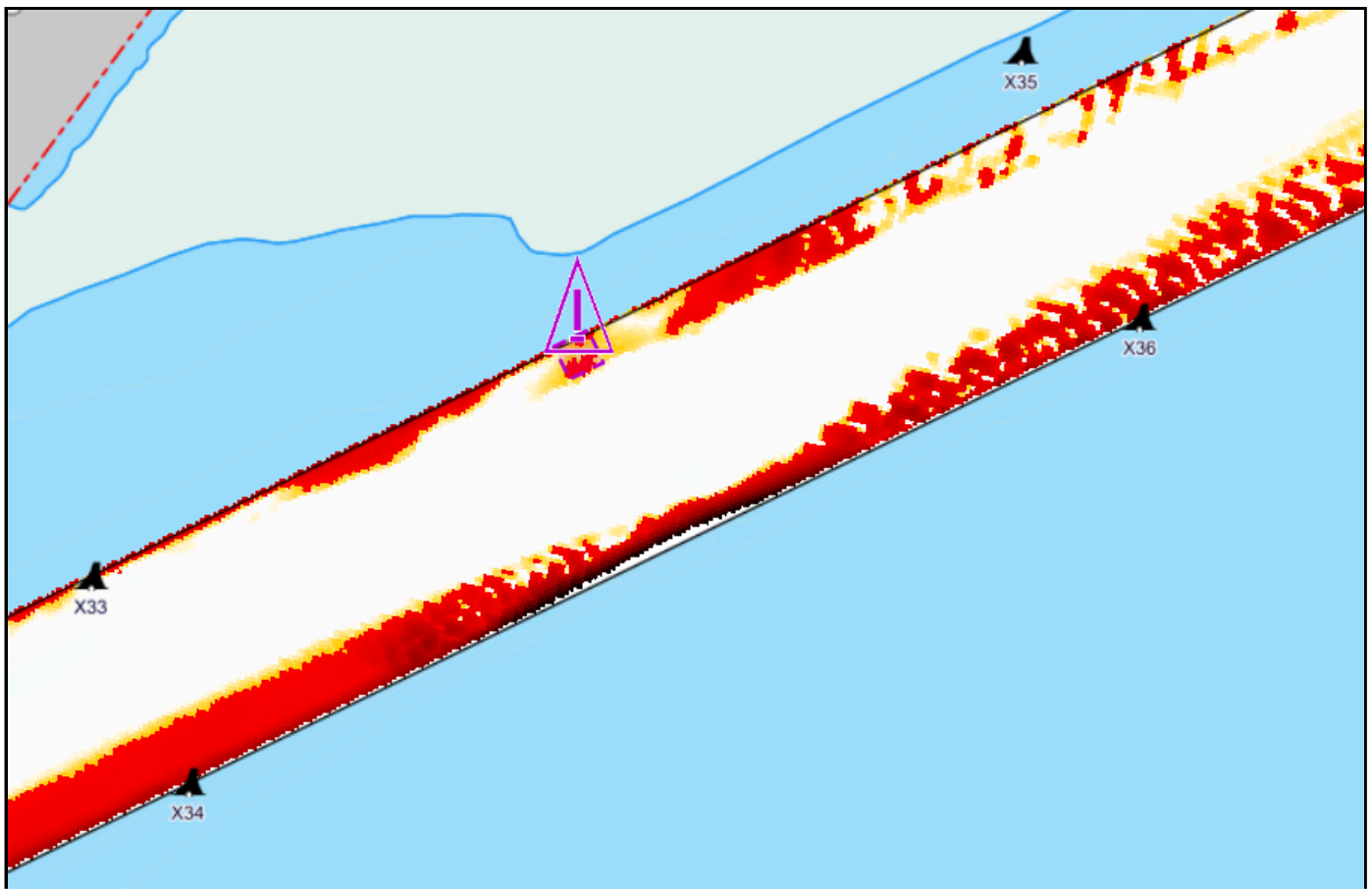
Bouée / Buoy X33

**Profondeur / Controlling Depth**

**8.2 m (zc/cd)**

**Profondeur d'entretien**  
**Project Depth**

8.3 m



Émis par le programme des Voies Navigables

Garde Côtière Canadienne  
Région du Centre - secteur Grands Lacs



Issued by the Waterways program

Canadian Coast Guard  
Central Region - Great Lakes sector