



Pêches et Océans  
Canada  
Garde côtière

Fisheries and Oceans  
Canada  
Coast Guard

**CNA1101/26**

2026-06-04

**Région du Centre / Central Region**  
*Rivière Sainte-Claire Aval / Lower St. Clair River*

**St. Clair Cutoff**

**Carte / Chart 14852**

**Position centroïde du haut-fond**  
**Center position of the shoal**

**42-31-11.1 N**  
**82-40-46.3 W**      **WGS84**

**Dimension du haut-fond**  
**Shoal Dimension**

*Longitudinale / Longitudinal*      589 m  
*Transversale / Transverse*          14 m

**Distance de la limite du chenal**  
**Distance from channel limit**

*Côté Ouest / West side*                      ---  
*Côté Est / East side*                          199 m

**Point de référence à proximité**  
**Reference point near by**

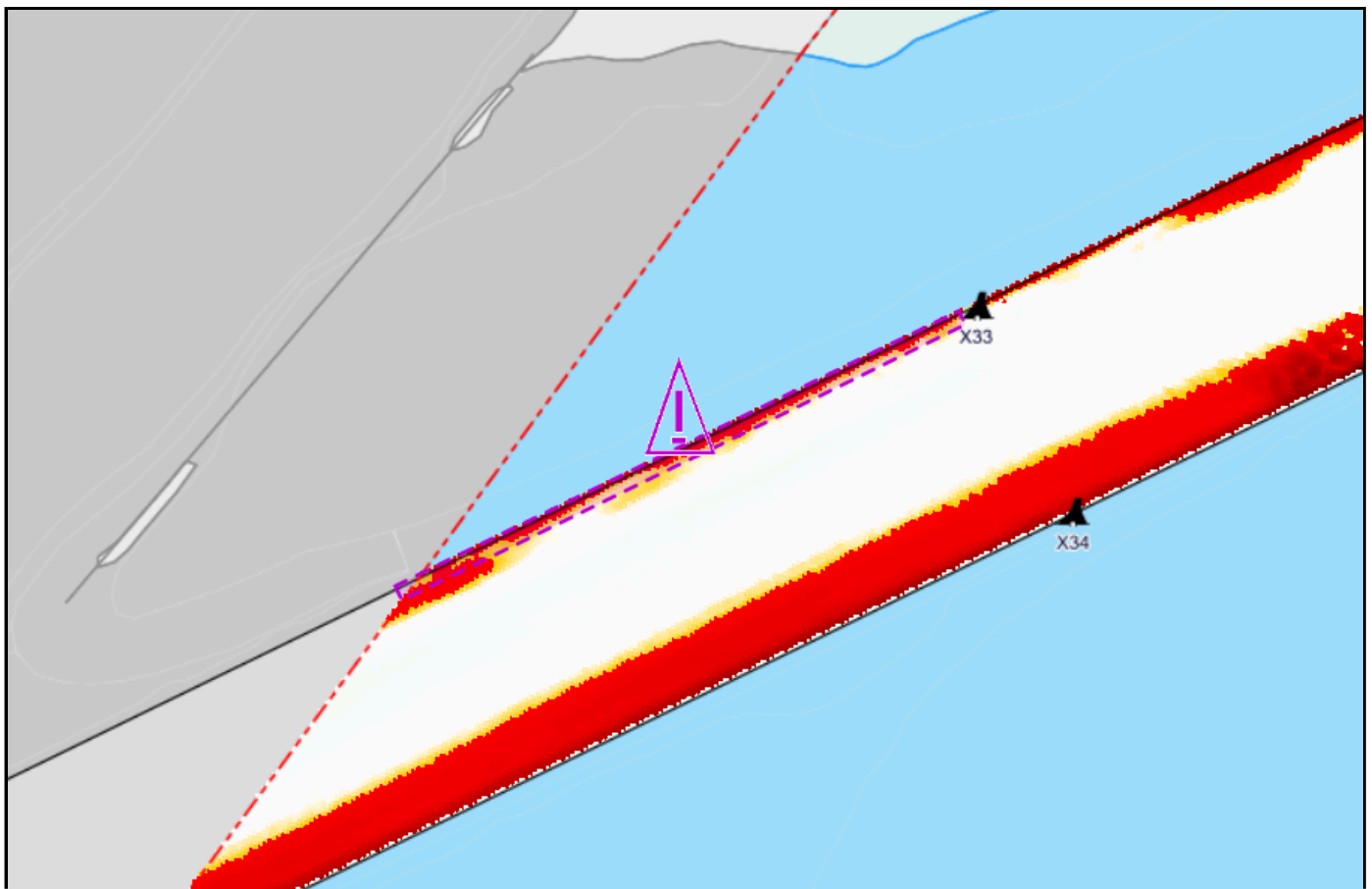
Bouée / Buoy    X33

**Profondeur / Controlling Depth**

**8.0 m**    (zc/cd)

**Profondeur d'entretien**  
**Project Depth**

**8.3 m**



*Émis par le programme des Voies Navigables*

*Garde Côtière Canadienne*  
*Région du Centre - secteur Grands Lacs*



*Issued by the Waterways program*

*Canadian Coast Guard*  
*Central Region - Great Lakes sector*