



Pêches et Océans  
Canada  
Garde côtière

Fisheries and Oceans  
Canada  
Coast Guard

**CNA1095/26**

2026-05-25

**Région du Centre / Central Region**  
**Rivière Déroit Aval / Lower Detroit River**

**Canal Amherstburg**

**Carte / Chart 14848**

**Position centroïde du haut-fond**  
**Center position of the shoal**

**42-01-44.0 N**  
**83-08-03.8 W**      **WGS84**

**Point de référence à proximité**  
**Reference point near by**

Bouée / Buoy    D30

**Dimension du haut-fond**  
**Shoal Dimension**

*Longitudinale / Longitudinal*    522 m  
*Transversale / Transverse*        12 m

**Profondeur / Controlling Depth**

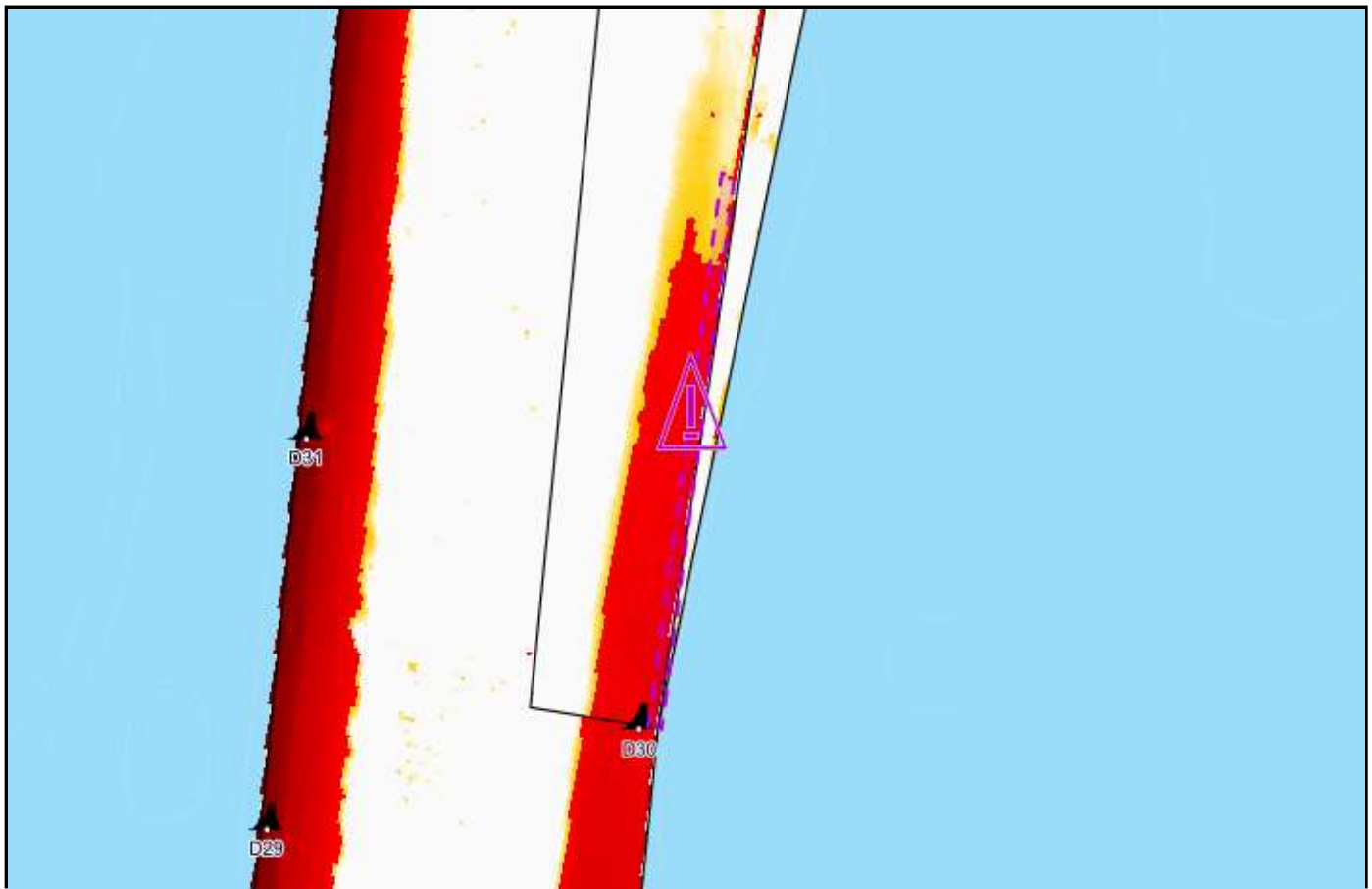
**7.7 m** (zc/cd)

**Distance de la limite du chenal**  
**Distance from channel limit**

*Côté Ouest / West side*                ---  
*Côté Est / East side*                    ---

**Profondeur d'entretien**  
**Project Depth**

**8.6 m**



*Émis par le programme des Voies Navigables*

*Garde Côtière Canadienne*  
*Région du Centre - secteur Grands Lacs*



*Issued by the Waterways program*

*Canadian Coast Guard*  
*Central Region - Great Lakes sector*