



Pêches et Océans  
Canada  
Garde côtière

Fisheries and Oceans  
Canada  
Coast Guard

**CNA1080/26**

2026-05-26

**Région du Centre / Central Region**  
**Rivière Déroit Aval / Lower Detroit River**

**Canal Amherstburg**

**Carte / Chart 14848**

**Position centroïde du haut-fond**  
**Center position of the shoal**

**42-08-49.6 N**  
**83-07-37.1 W**      **WGS84**

**Point de référence à proximité**  
**Reference point near by**

Bouée / Buoy    D80

**Dimension du haut-fond**  
**Shoal Dimension**

*Longitudinale / Longitudinal*    15 m  
*Transversale / Transverse*        6 m

**Profondeur / Controlling Depth**

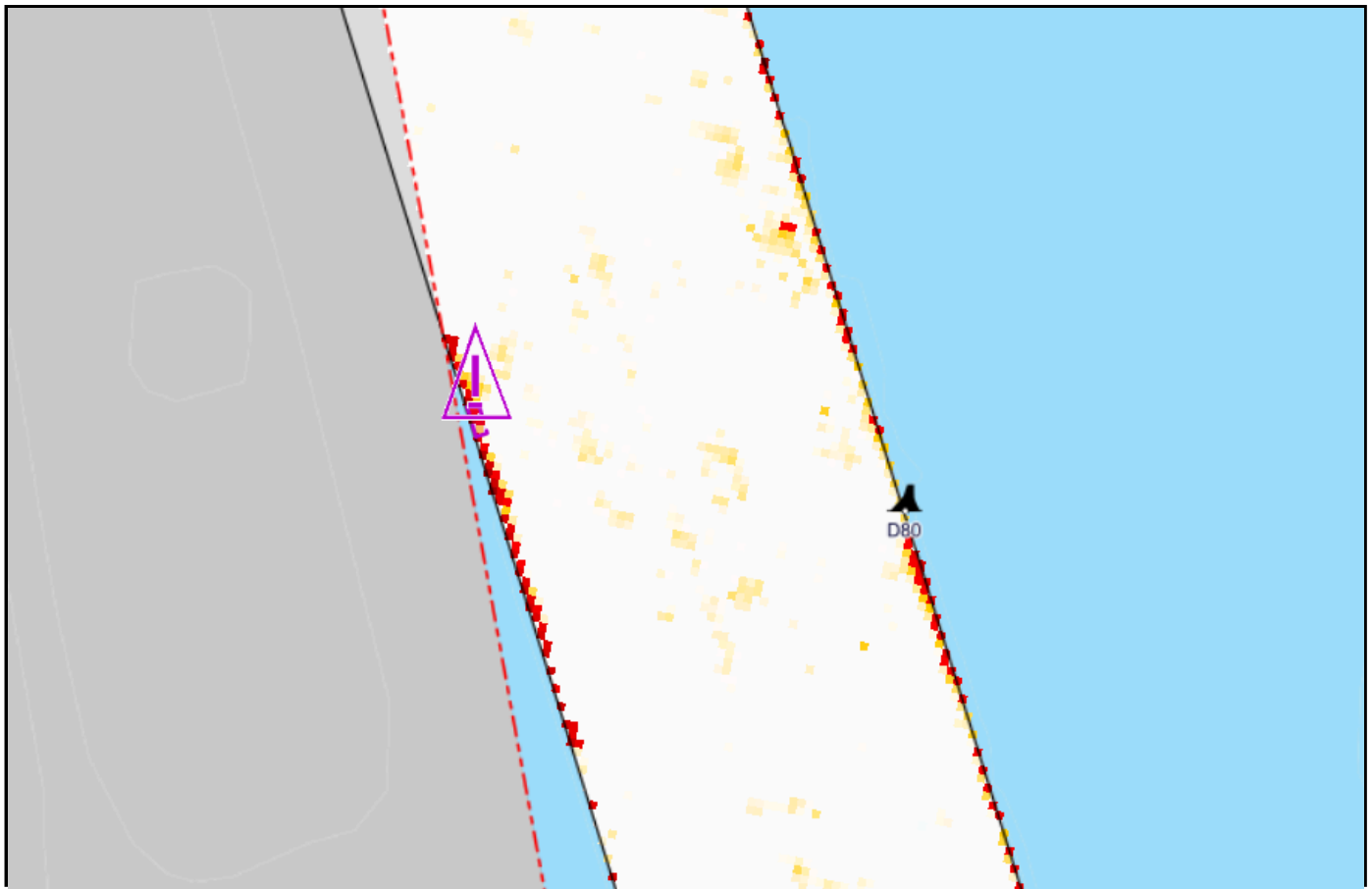
**8.2 m**    (zc/cd)

**Distance de la limite du chenal**  
**Distance from channel limit**

*Côté Ouest / West side*                ---  
*Côté Est / East side*                    178 m

**Profondeur d'entretien**  
**Project Depth**

**8.6 m**



*Émis par le programme des Voies Navigables*

*Garde Côtière Canadienne*

*Région du Centre - secteur Grands Lacs*



*Issued by the Waterways program*

*Canadian Coast Guard*

*Central Region - Great Lakes sector*