



Pêches et Océans
Canada
Garde côtière

Fisheries and Oceans
Canada
Coast Guard

CNA1072/22

Région du Centre / Central Region
Rivière Sainte-Marie Aval / Lower St. Mary's River

Canal Munuscong

Carte / Chart 14887

Position centroïde du haut-fond
Center position of the shoal

46-15-49.4 N
84-06-17.7 W **WGS84**

Dimension du haut-fond
Shoal Dimension

Longitudinale / Longitudinal 302 m
Transversale / Transverse 19 m

Espace libre de chenal
Free space of channel

Côté Est / East side 305 m
Côté Ouest / West side ---

Point de référence à proximité
Reference point near by

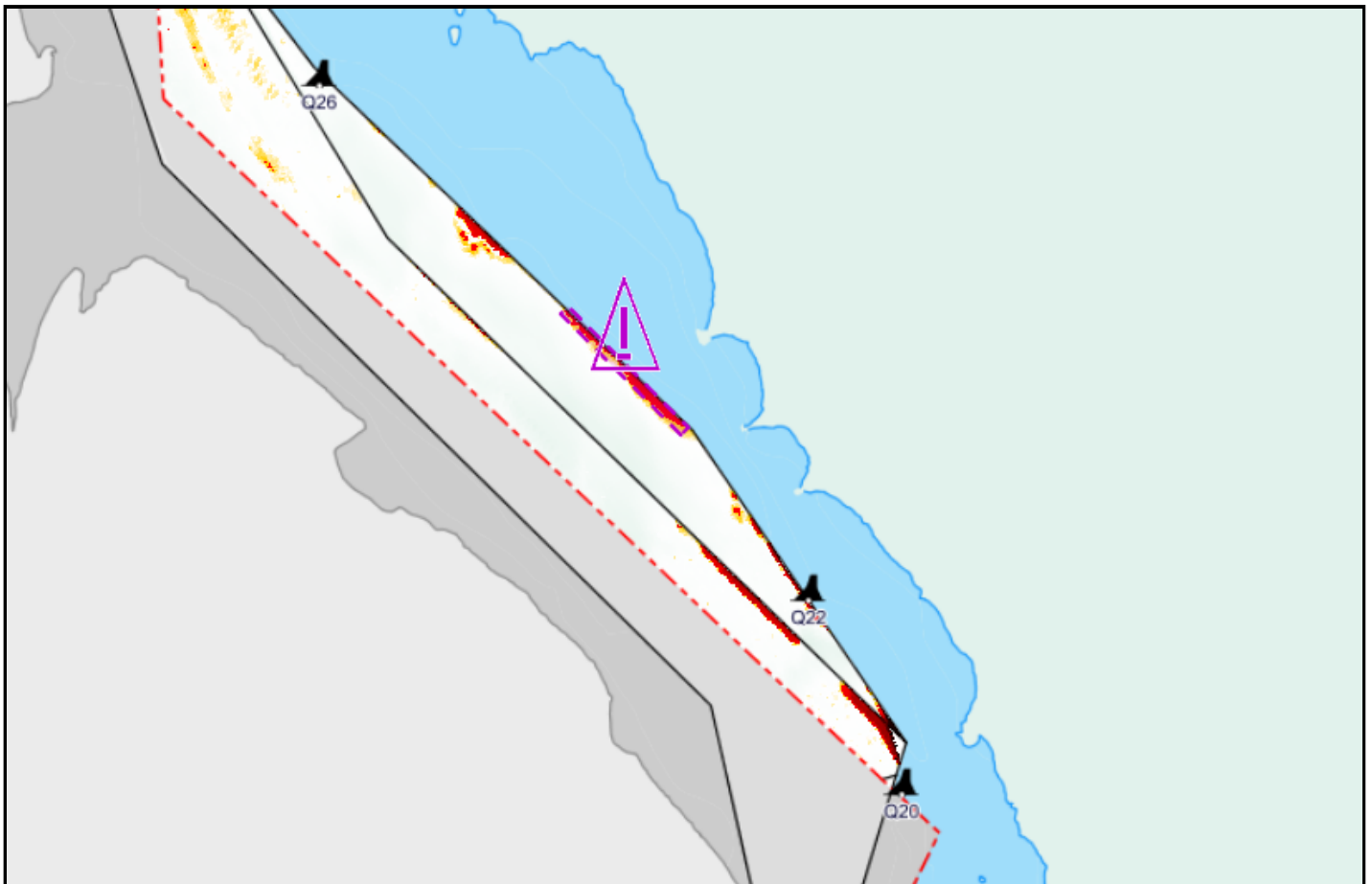
Bouée / Buoy Q22

Profondeur / Controlling Depth

5.9 m (zc/cd)

Profondeur d'entretien
Project Depth

6.4 m



*Émis par le programme des Aides à la
Navigation et Voies Navigables
Garde Côtière Canadienne
Région du Centre - secteur Grands Lacs*



*Issued by the Aids to navigation &
Waterways programs
Canadian Coast Guard
Central Region - Great Lakes sector*