



Pêches et Océans  
Canada  
Garde côtière

Fisheries and Oceans  
Canada  
Coast Guard

**CNA1065/26**

2026-05-22

**Région du Centre / Central Region**  
*Rivière Déroit Aval / Lower Detroit River*

**Canal Amherstburg**

**Carte / Chart 14848**

**Position centroïde du haut-fond**  
**Center position of the shoal**

**42-05-32.4 N**  
**83-06-52.0 W**      **WGS84**

**Point de référence à proximité**  
**Reference point near by**

Bouée / Buoy    DA14

**Dimension du haut-fond**  
**Shoal Dimension**

*Longitudinale / Longitudinal*  
*Transversale / Transverse*

2 m  
3 m

**Profondeur / Controlling Depth**

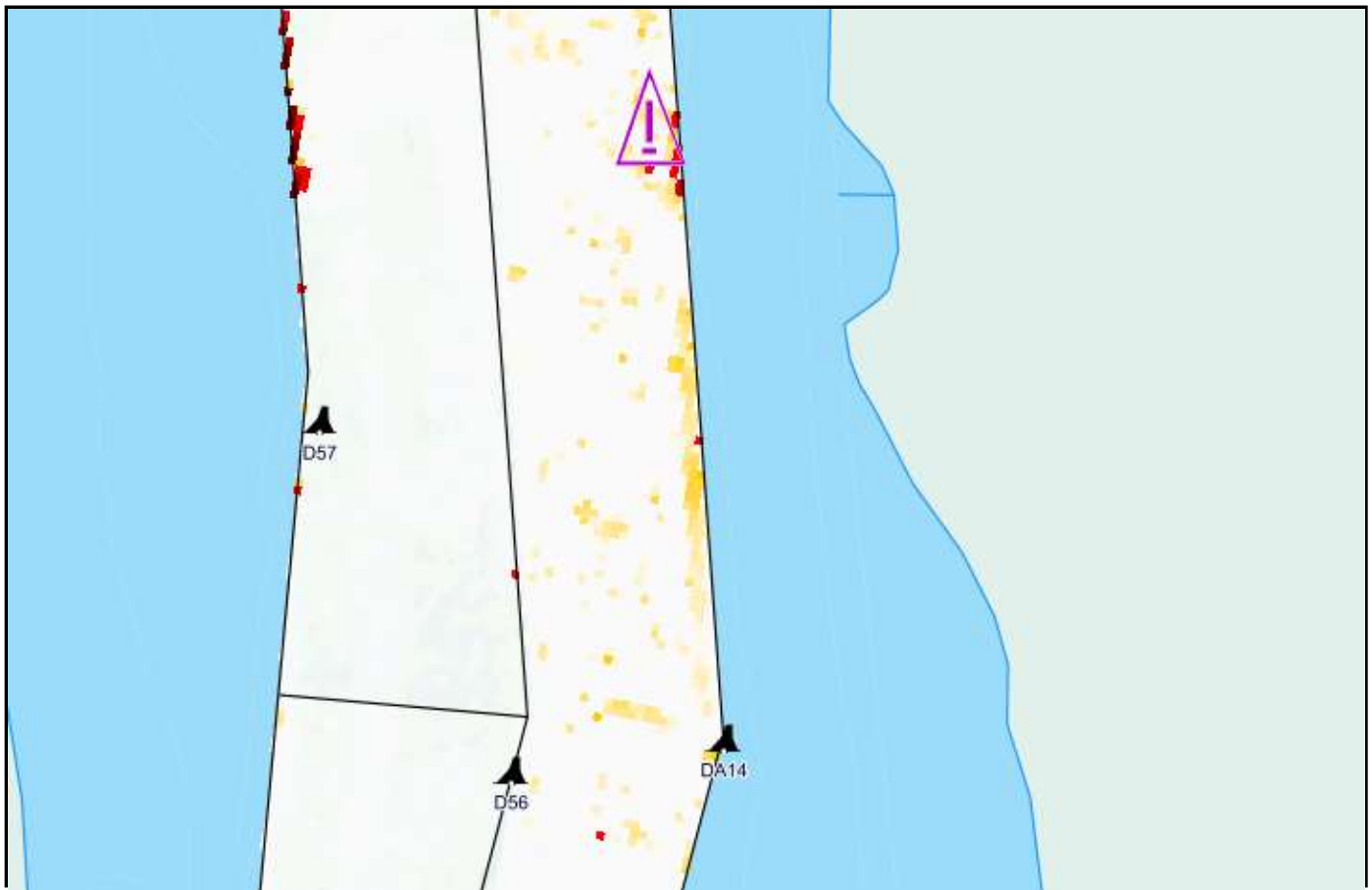
**6.3 m** (zc/cd)

**Distance de la limite du chenal**  
**Distance from channel limit**

*Côté Ouest / West side*      168 m  
*Côté Est / East side*      13 m

**Profondeur d'entretien**  
**Project Depth**

**6.4 m**



*Émis par le programme des Voies Navigables*

*Garde Côtière Canadienne*

*Région du Centre - secteur Grands Lacs*



*Issued by the Waterways program*

*Canadian Coast Guard*

*Central Region - Great Lakes sector*