



Pêches et Océans  
Canada  
Garde côtière

Fisheries and Oceans  
Canada  
Coast Guard

**CNA1063/24**

**Région du Centre / Central Region**  
*Rivière Détroit Aval / Lower Detroit River*

**Canal Livingstone**

**Carte / Chart 14848**

**Position centroïde du haut-fond  
Center position of the shoal**

**42-03-28.9 N**  
**83-08-04.5 W**      **WGS84**

**Point de référence à proximité  
Reference point near by**

Bouée / Buoy    DL5

**Dimension du haut-fond  
Shoal Dimension**

*Longitudinale / Longitudinal*      49 m  
*Transversale / Transverse*          15 m

**Profondeur / Controlling Depth**

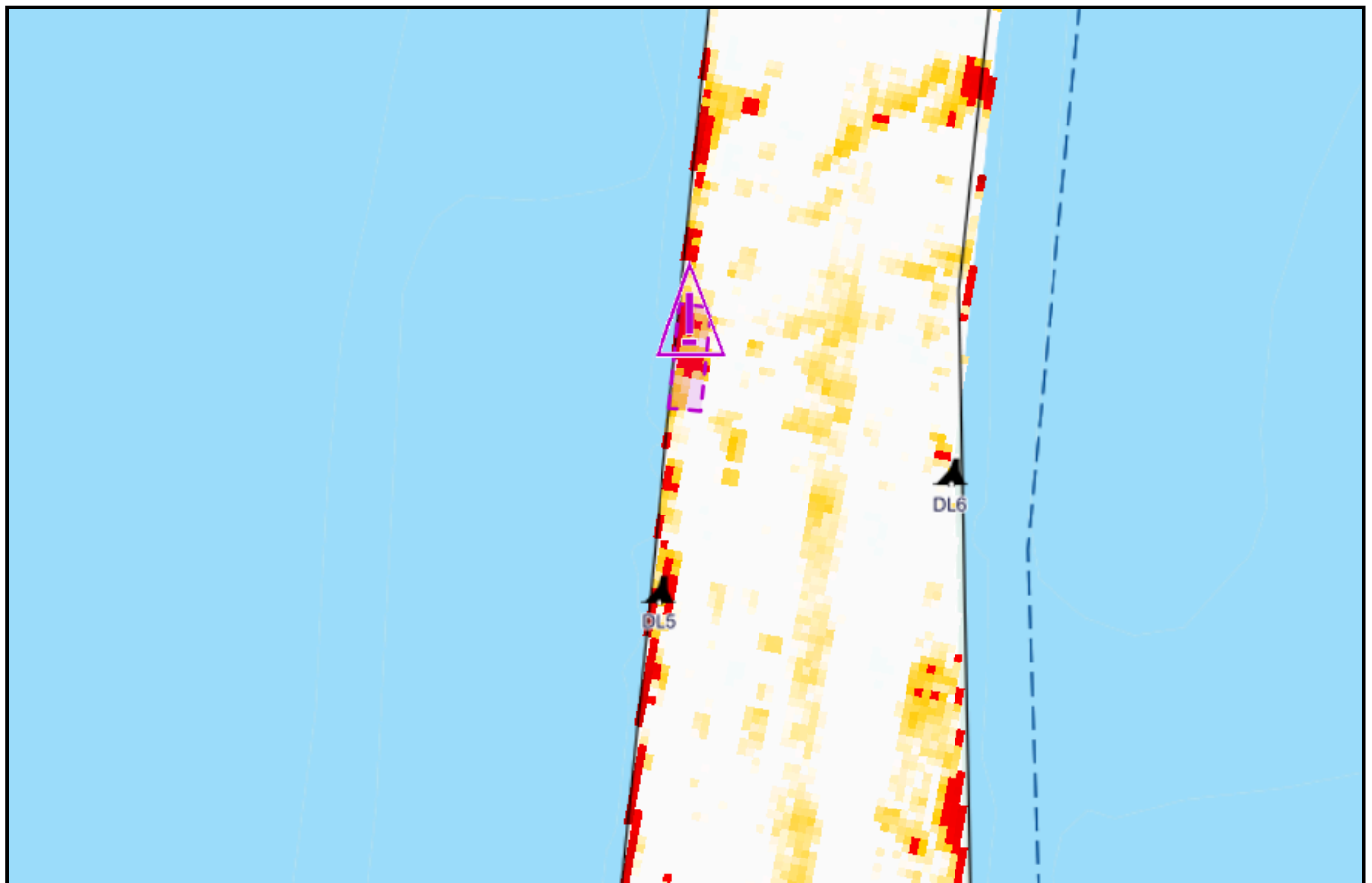
**8.7 m**    (zc/cd)

**Espace libre de chenal  
Free space of channel**

*Côté Ouest / West side*                      ---  
*Côté Est / East side*                          122 m

**Profondeur d'entretien  
Project Depth**

**8.8 m**



*Émis par le programme des Voies Navigables*

*Garde Côtière Canadienne  
Région du Centre - secteur Grands Lacs*



*Issued by the Waterways program*

*Canadian Coast Guard  
Central Region - Great Lakes sector*