



Pêches et Océans  
Canada  
Garde côtière

Fisheries and Oceans  
Canada  
Coast Guard

**CNA1036/24**

**Région du Centre / Central Region**  
*Rivière Détroit Aval / Lower Detroit River*

**Canal Amherstburg**

**Carte / Chart 14848**

**Position centroïde du haut-fond**  
**Center position of the shoal**

**42-02-10.9 N**  
**83-07-57.5 W**      **WGS84**

**Point de référence à proximité**  
**Reference point near by**

Bouée / Buoy    D32

**Dimension du haut-fond**  
**Shoal Dimension**

*Longitudinale / Longitudinal*  
*Transversale / Transverse*

2 m  
2 m

**Profondeur / Controlling Depth**

**6.3 m** (zc/cd)

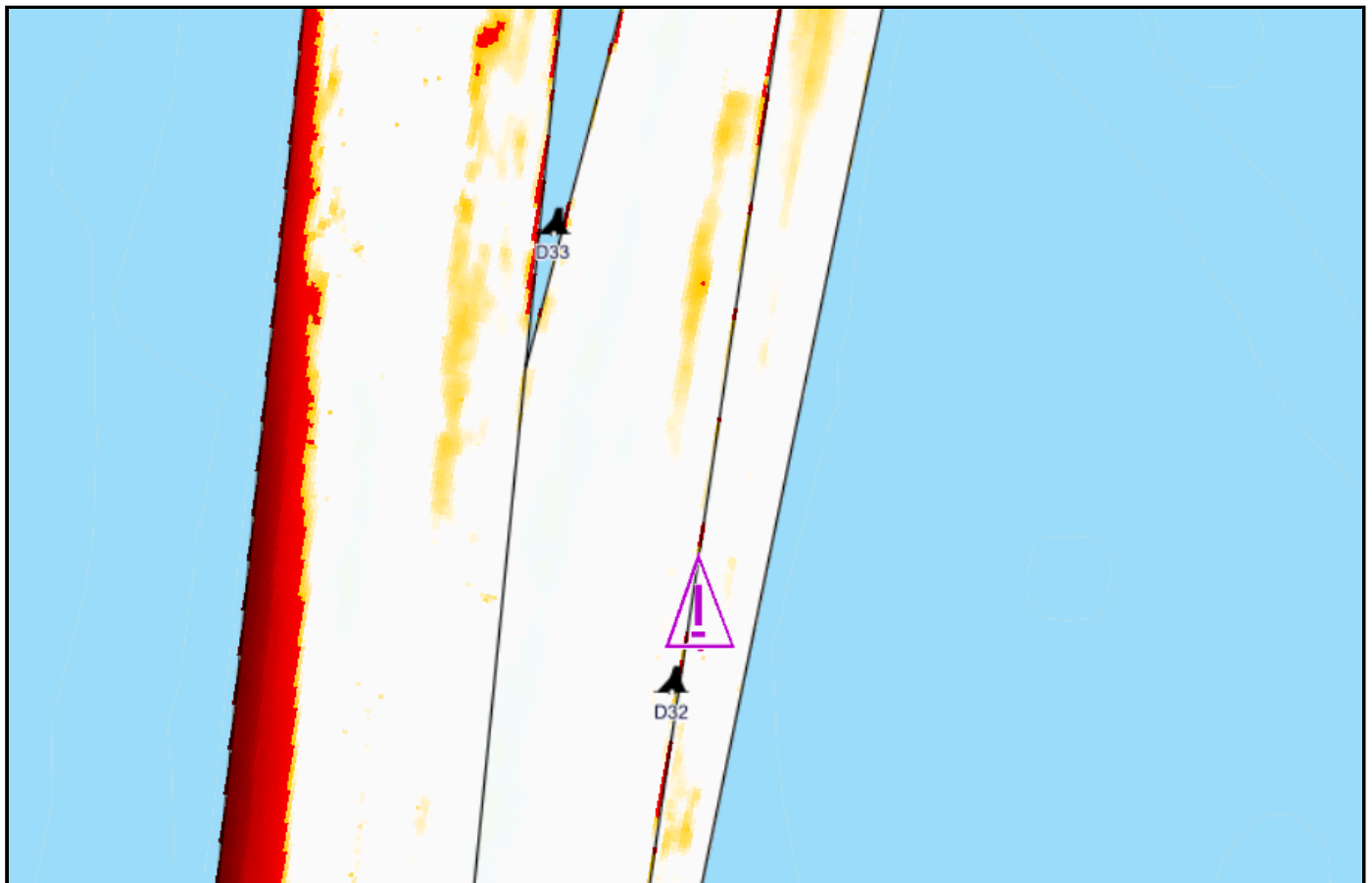
**Espace libre de chenal**  
**Free space of channel**

*Côté Ouest / West side*  
*Côté Est / East side*

193 m  
46 m

**Profondeur d'entretien**  
**Project Depth**

**6.4 m**



*Émis par le programme des Voies Navigables*

*Garde Côtière Canadienne*  
*Région du Centre - secteur Grands Lacs*



*Issued by the Waterways program*

*Canadian Coast Guard*  
*Central Region - Great Lakes sector*