



Pêches et Océans  
Canada  
Garde côtière

Fisheries and Oceans  
Canada  
Coast Guard

**CNA1022/26**

2026-05-20

**Région du Centre / Central Region**  
**Rivière Déroit Aval / Lower Detroit River**

**Canal Livingstone**

**Carte / Chart 14848**

**Position centroïde du haut-fond**  
**Center position of the shoal**

**42-08-10.5 N**  
**83-07-21.4 W**      **WGS84**

**Dimension du haut-fond**  
**Shoal Dimension**

*Longitudinale / Longitudinal*      2 m  
*Transversale / Transverse*      2 m

**Distance de la limite du chenal**  
**Distance from channel limit**

*Côté Ouest / West side*      149 m  
*Côté Est / East side*      5 m

**Point de référence à proximité**  
**Reference point near by**

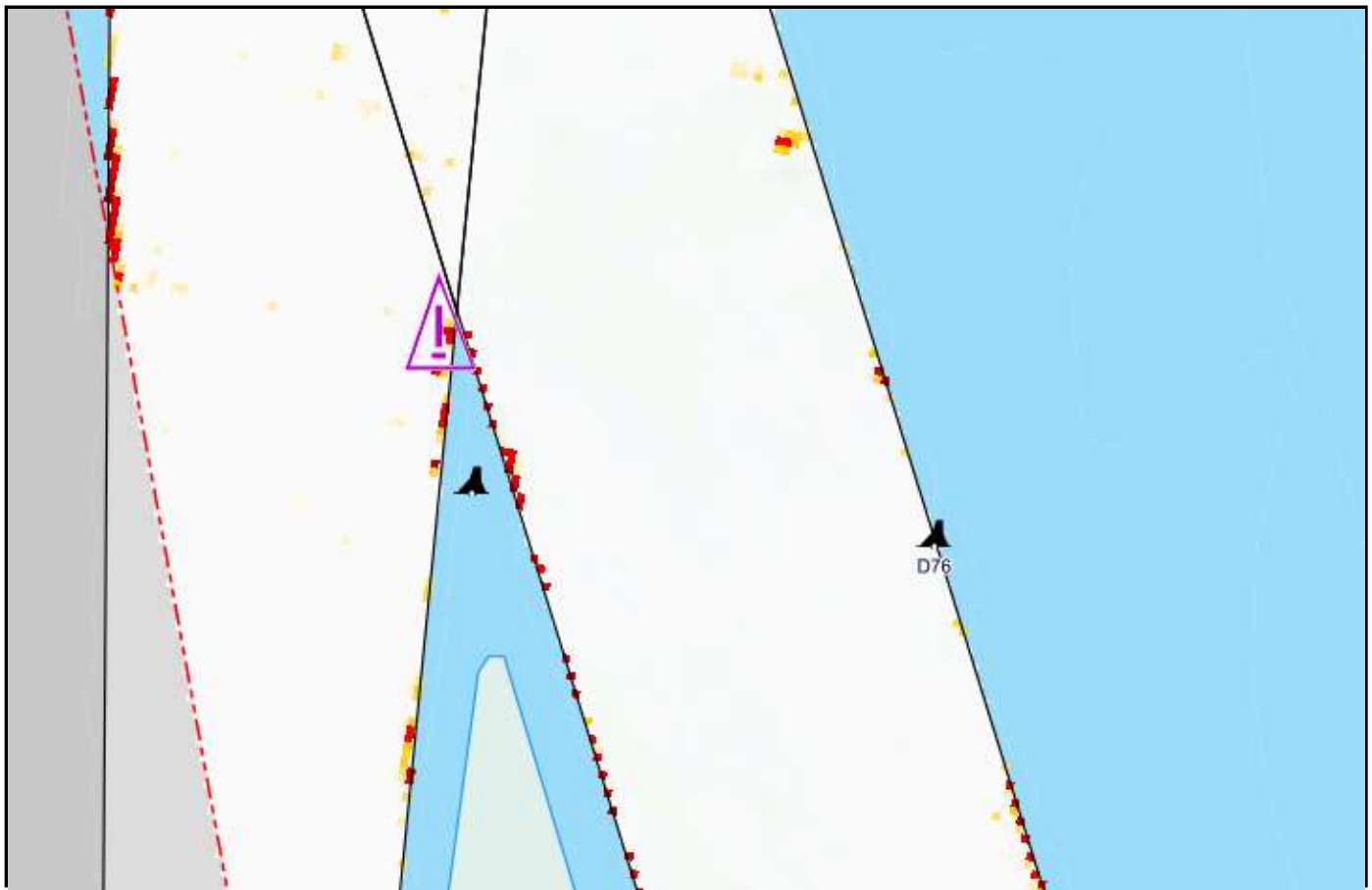
Bouée / Buoy    D76

**Profondeur / Controlling Depth**

**8.3 m**    (zc/cd)

**Profondeur d'entretien**  
**Project Depth**

**8.4 m**



*Émis par le programme des Voies Navigables*

*Garde Côtière Canadienne*

*Région du Centre - secteur Grands Lacs*



*Issued by the Waterways program*

*Canadian Coast Guard*

*Central Region - Great Lakes sector*