



Pêches et Océans  
Canada  
Garde côtière

Fisheries and Oceans  
Canada  
Coast Guard

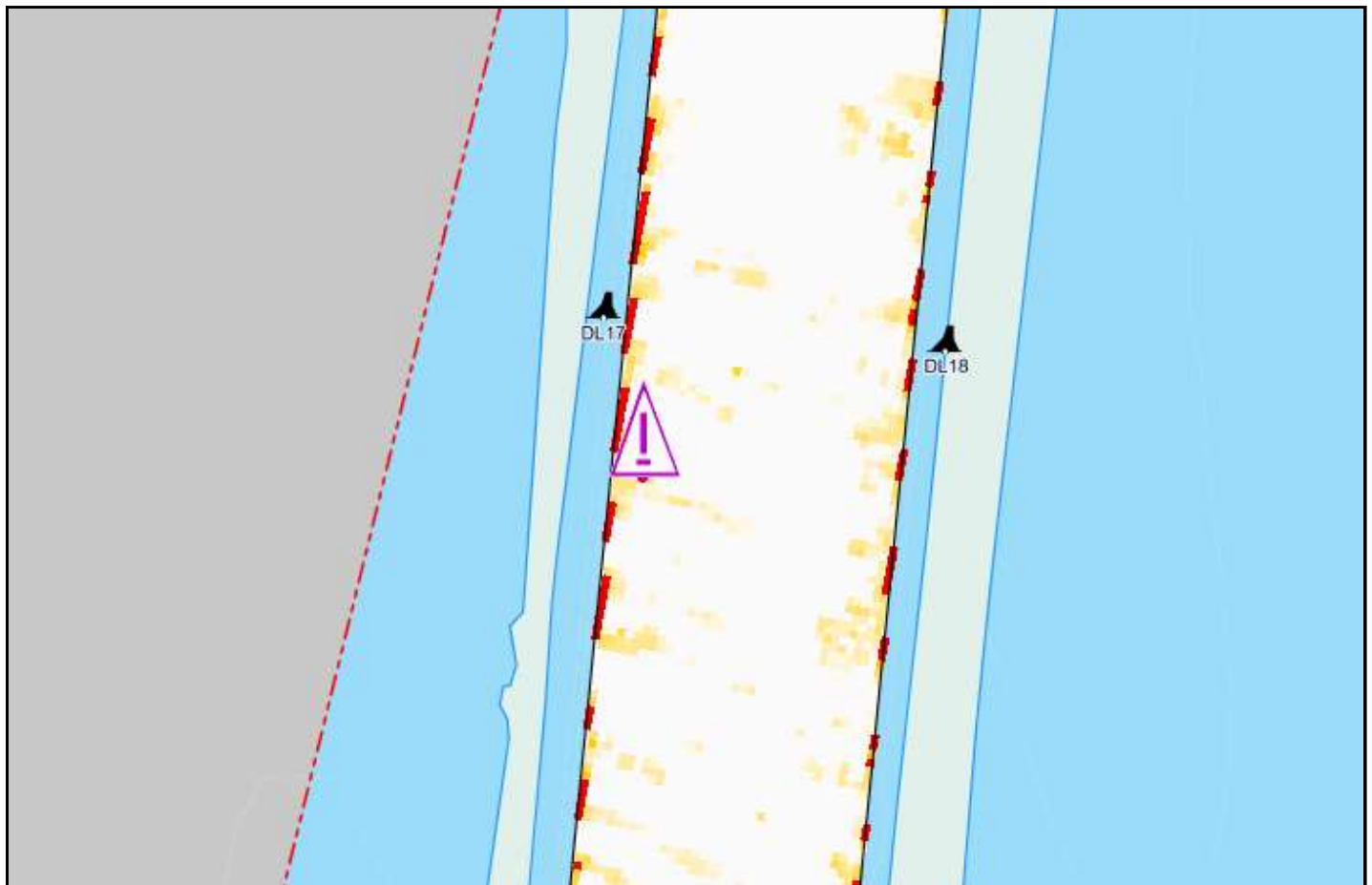
**CNA1008/24**  
2024-05-09

**Région du Centre / Central Region**  
**Rivière Détroit Aval / Lower Detroit River**

**Canal Livingstone**

**Carte / Chart 14848**

Position centroïde du haut-fond Center position of the shoal	Dimension du haut-fond Shoal Dimension	Espace libre de chenal Free space of channel	
42-05-55.6 N 83-07-44.5 W WGS84	Longitudinale / Longitudinal Transversale / Transverse	2 m 2 m	Côté Ouest / West side Côté Est / East side
Point de référence à proximité Reference point near by Bouée / Buoy DL17	Profondeur / Controlling Depth <b>8.3 m</b> (zc/cd)	Profondeur d'entretien Project Depth 8.4 m	



Émis par le programme des Voies Navigables

Garde Côtière Canadienne  
Région du Centre - secteur Grands Lacs



Issued by the Waterways program

Canadian Coast Guard  
Central Region - Great Lakes sector