



Pêches et Océans  
Canada  
Garde côtière

Fisheries and Oceans  
Canada  
Coast Guard

**CNA1000/26**

2026-05-20

**Région du Centre / Central Region**  
**Rivière Déroit Aval / Lower Detroit River**

**Canal Livingstone**

**Carte / Chart 14848**

**Position centroïde du haut-fond  
Center position of the shoal**

42-04-11.3 N  
83-07-53.3 W **WGS84**

**Dimension du haut-fond  
Shoal Dimension**

Longitudinale / Longitudinal 146 m  
Transversale / Transverse 8 m

**Distance de la limite du chenal  
Distance from channel limit**

Côté Ouest / West side 129 m  
Côté Est / East side ---

**Point de référence à proximité  
Reference point near by**

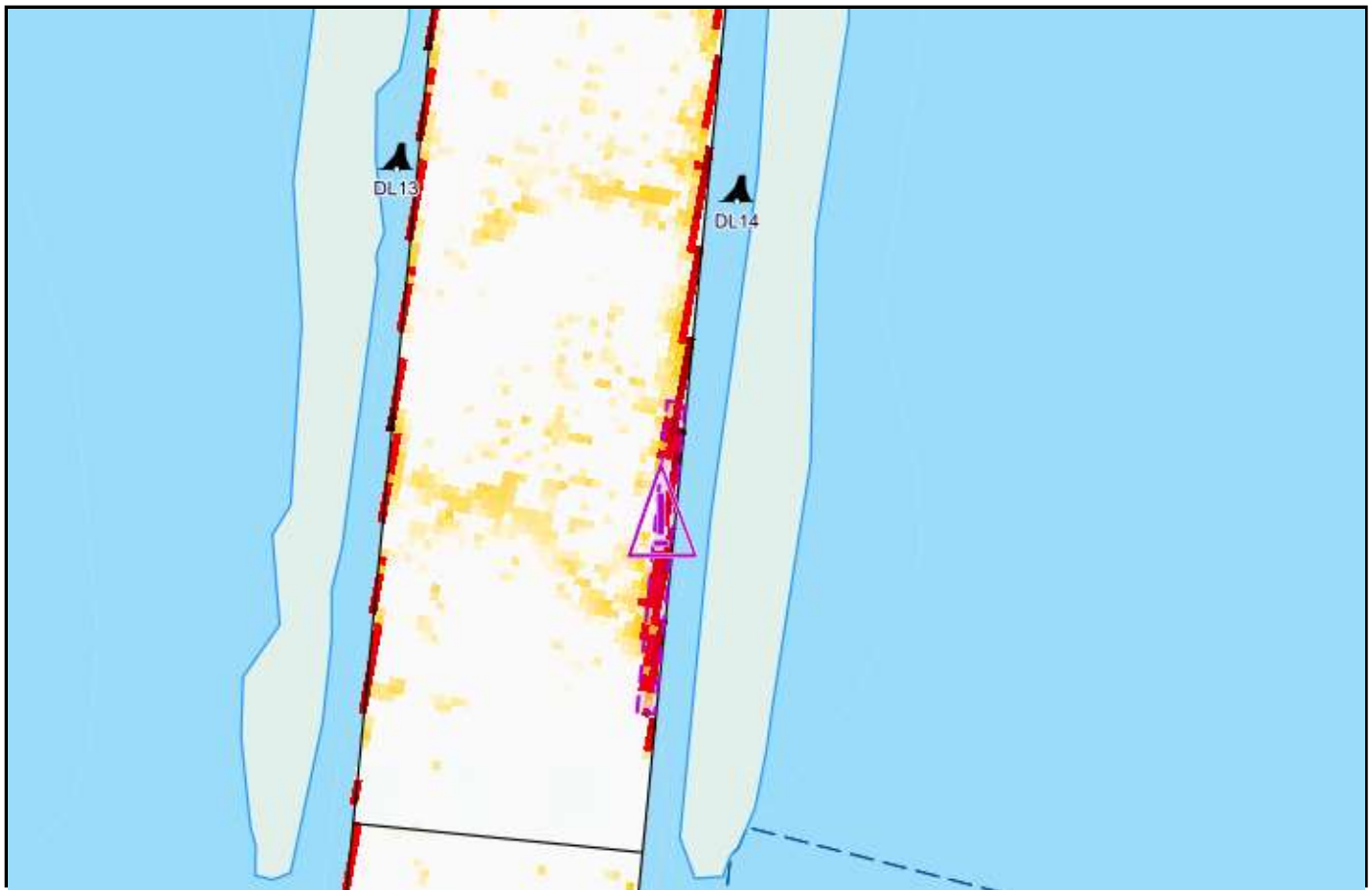
Bouée / Buoy DL14

**Profondeur / Controlling Depth**

**7.8 m** (zc/cd)

**Profondeur d'entretien  
Project Depth**

8.4 m



Émis par le programme des Voies Navigables

Garde Côtière Canadienne

Région du Centre - secteur Grands Lacs



Issued by the Waterways program

Canadian Coast Guard

Central Region - Great Lakes sector